





ulice přátelství

řešené pozemky

legenda

- ① Nové náměstí
- ② základní škola
- ③ zámek
- ④ kostel
- ⑤ Penny Market



K Uhříněvsi

nový vjezd
na pozemek

ulice Přátelství

Rozdělená

Přátelství

V Kuřatech



SITUACE územní plán

LEGENDA

- HRANICE PLOCH ÚZEMNÍHO PLÁNU
- ■ ■ ŘEŠENÉ ÚZEMÍ
- 4261/16 HRANICE KN + PARCELNÍ ČÍSLO

OV-C
2 466 m²

OB-D
2 262 m²

OB-D

OV-C

FUNKČNÍ PLOCHA OB-D

KÓD MÍRY VYUŽITÍ PLOCHY **D**
 VELIKOST POZEMKŮ V PLOŠE OB-D **2 262 m²**

ZÁKLADNÍ KOEFICIENT **KPP** 0,8
 ODPOVÍDAJÍCÍ **HPP** **1 810 m²**

NEJVYŠŠÍ PODMÍNĚNĚ PŘÍPUSTNÝ koef. **KPP_p** 1,1
 ODPOVÍDAJÍCÍ **MAXIMÁLNÍ HPP** **2 488 m²**

NAVRŽENÝ PODMÍNĚNĚ PŘÍPUSTNÝ koef. **KPP_p** **1,0**
 (KPP_p = 2 259 / 2 262)
NAVRŽENÉ HPP **2 259 m²**

FUNKČNÍ PLOCHA OV-C

KÓD MÍRY VYUŽITÍ PLOCHY **C**
 VELIKOST POZEMKŮ V PLOŠE OV-C **2 466 m²**

ZÁKLADNÍ KOEFICIENT **KPP** 0,5
 ODPOVÍDAJÍCÍ **HPP** **1 233 m²**

NEJVYŠŠÍ PODMÍNĚNĚ PŘÍPUSTNÝ koef. **KPP_p** 0,8
 ODPOVÍDAJÍCÍ **MAXIMÁLNÍ HPP** **1 973 m²**

NAVRŽENÝ PODMÍNĚNĚ PŘÍPUSTNÝ koef. **KPP_p** **0,64**
 (KPP_p = 1 575 / 2 466)
NAVRŽENÉ HPP **1 575 m²**

POČET PODLAŽÍ

2 bytové domy 4NP + 1 ustupjící podlaží

POČET BYTOVÝCH JEDNOTEK

sekce A 22 ks
sekce B 27 ks

celkem 49 BYTŮ

NÁVRH PARKOVACÍCH STÁNÍ

garáž 58 ks
v parteru 5 ks

celkem 63 STÁNÍ

požadavek PSP splněn

KOEFICIENT ZELENĚ dle ÚPD

výpočet podlažnosti pro určení KZ
= celkové HPP / plocha nadzemního podlaží
= 3834,1 / 810
podlažnost = 5

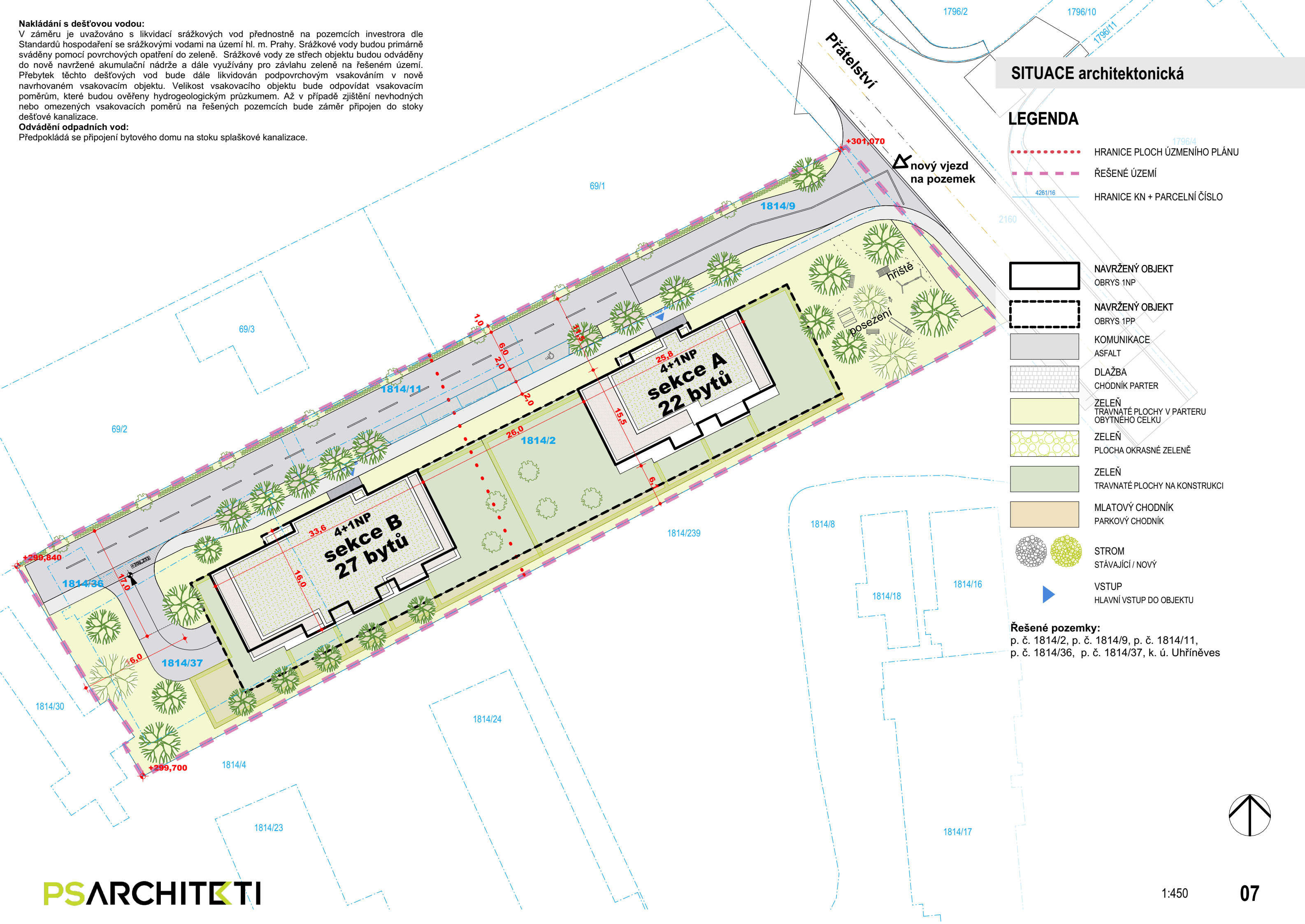
koeficint KZ pro OV 0,55
koeficint KZ pro OB 0,55

požadavek na KZ splněn viz situace na str. 8

POŽADAVEK NA DOPRAVU V KLIDU DLE PSP				
ÚČEL UŽÍVÁNÍ				bydlení
hrubá podlažní plocha účelu užívání (m2)				3 834
ve funkční ploše OB	2259			
ve funkční ploše OV	1575			
ukazatel základního počtu stání (HPP m2 / 1 stání)				85
základní počet stání				45,11
PŘEPOČTENÝ POČET STÁNÍ				
vázaná stání 90% / návštěvnická stání 10%				vázaná st. návštěvnická st.
				40,60 4,51
vázaná stání 10% / návštěvnická stání 90%				
vázaná stání 90% / návštěvnická stání 10%				
Zóna 8: bydlení (vázaná stání min. 140% / návštěvnická stání 100%)				56,83 4,51
				57 5
Zóna 6: ostatní účely užívání (vázaná stání 30-75% / návštěvnická stání 30-75%)				
POTŘEBA PARKOVÁNÍ				PARKING V PP
potřeba parkovacích stání pro rezidenty				57
potřeba parkovacích stání pro obchody				0
celkem				57
NÁVRH PARKOVÁNÍ				
v garážích navrženo parkovacích stání (vázaná)				58
na terénu navrženo parkovacích stání (návštěvnická)				5

Nakládání s dešťovou vodou:
V záměru je uvažováno s likvidací srážkových vod přednostně na pozemcích investora dle Standardů hospodaření se srážkovými vodami na území hl. m. Prahy. Srážkové vody budou primárně sváděny pomocí povrchových opatření do zeleně. Srážkové vody ze střech objektu budou odváděny do nově navržené akumulční nádrže a dále využívány pro závlahu zeleně na řešeném území. Přebytek těchto dešťových vod bude dále likvidován podpovrchovým vsakováním v nově navrhovaném vsakovacím objektu. Velikost vsakovacího objektu bude odpovídat vsakovacím poměrům, které budou ověřeny hydrogeologickým průzkumem. Až v případě zjištění nevhodných nebo omezených vsakovacích poměrů na řešených pozemcích bude záměr připojení do stoky dešťové kanalizace.

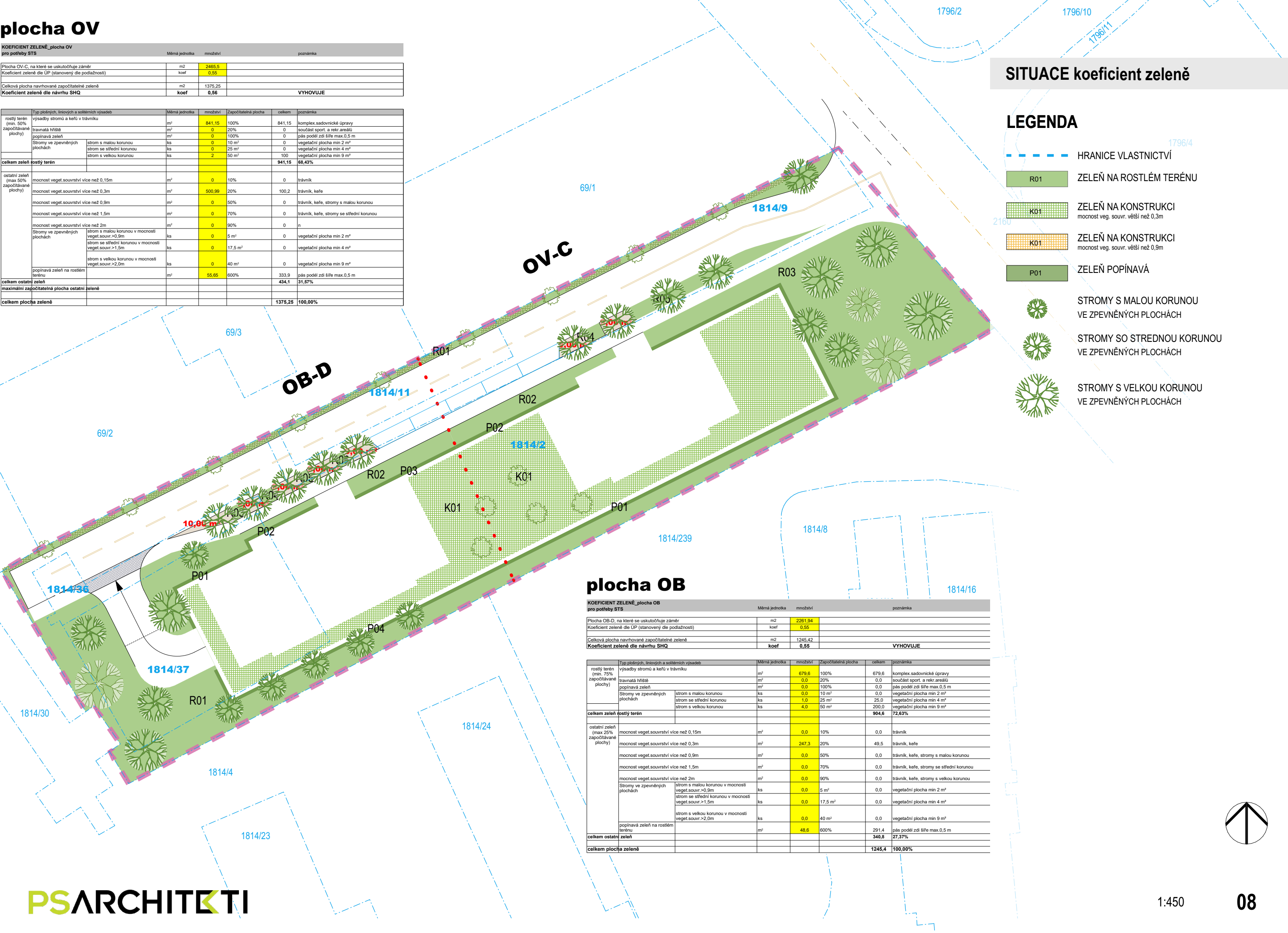
Odvádění odpadních vod:
Předpokládá se připojení bytového domu na stoku splaškové kanalizace.



plocha OV

KOEFIČIENT ZELENÉ_plocha OV			
pro potřeby STS			
	Měrná jednotka	množství	poznámka
Plocha OV-C, na které se uskutočňuje záměr	m2	2465,5	
Koeficient zeleně dle ÚP (stanovený dle podlažnosti)	koef	0,55	
	m2	1375,25	
Celková plocha navrhované započítatelné zeleně			
Koeficient zeleně dle návrhu SHQ	koef	0,56	VYHOVUJE

Typ plošných, liniových a soliterních výsadeb		Měrná jednotka	množství	Započítatelná plocha	celkem	poznámka	
rostlý terén (min. 50% započítávané plochy)	výsadby stromů a keřů v trávníku	m ²	841,15	100%	841,15	komplex sadovnícké úpravy	
	travnatá hřiště	m ²	0	20%	0	součástí sport. a rek. areálu	
	popínavá zeleň	m ²	0	100%	0	pás podél zdi šíře max.0,5 m	
	Stromy ve zpevněných plochách	strom s malou korunou	ks	0	10 m ²	0	vegetační plocha min 2 m ²
		strom se střední korunou	ks	0	25 m ²	0	vegetační plocha min 4 m ²
		strom s velkou korunou	ks	2	50 m ²	100	vegetační plocha min 9 m ²
celkem zeleň rostlý terén				941,15	68,43%		
ostatní zeleň (max 50% započítávané plochy)	mocnost veget.souvrství více než 0,15m		m ²	0	10%	0	trávník
	mocnost veget.souvrství více než 0,3m		m ²	500,99	20%	100,2	trávník, keře
	mocnost veget.souvrství více než 0,9m		m ²	0	50%	0	trávník, keře, stromy s malou korunou
	mocnost veget.souvrství více než 1,5m		m ²	0	70%	0	trávník, keře, stromy se střední korunou
	mocnost veget.souvrství více než 2m		m ²	0	90%	0	n
	Stromy ve zpevněných plochách	strom s malou korunou v mocnosti veget.souvr.>0,9m	ks	0	5 m ²	0	vegetační plocha min 2 m ²
		strom se střední korunou v mocnosti veget.souvr.>1,5m	ks	0	17,5 m ²	0	vegetační plocha min 4 m ²
		strom s velkou korunou v mocnosti veget.souvr.>2,0m	ks	0	40 m ²	0	vegetační plocha min 9 m ²
	popínavá zeleň na rostlém terénu		m ²	55,65	600%	333,9	pás podél zdi šíře max.0,5 m
	celkem ostatní zeleň				434,1	31,57%	
maximální započítatelná plocha ostatní zeleně							
celkem plocha zeleně				1375,25	100,00%		



SITUACE koeficient zeleně

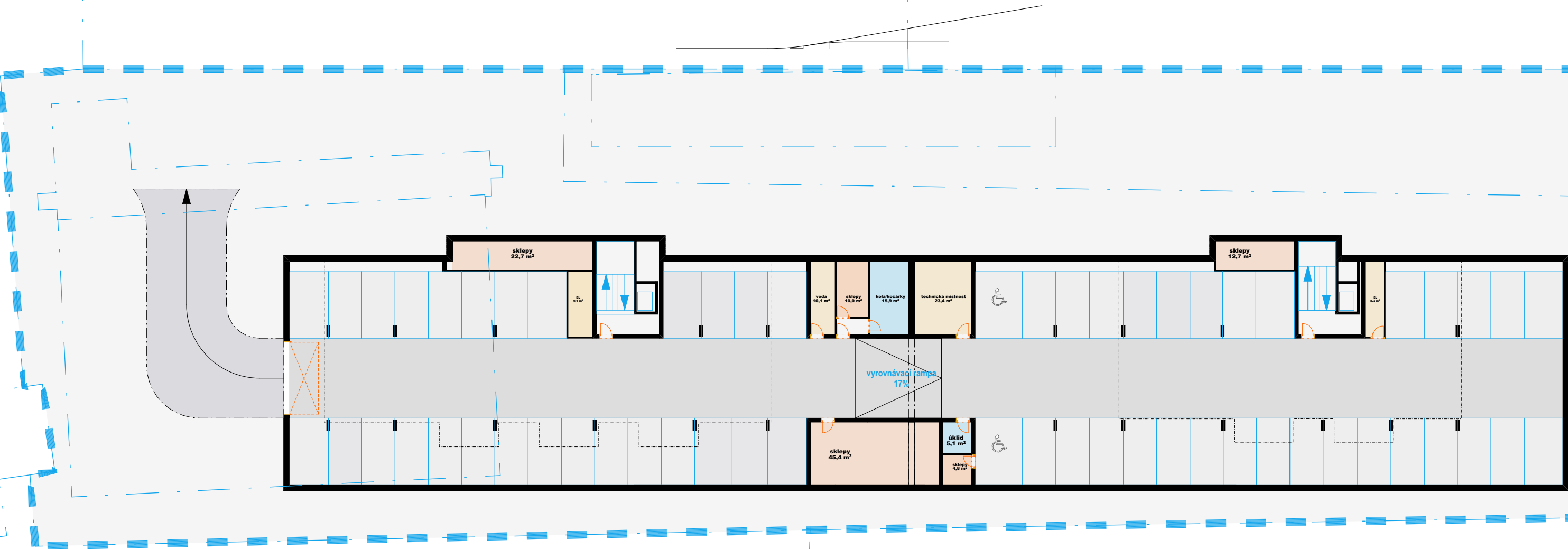
LEGENDA

- HRANICE VLASTNICTVÍ
- R01 ZELEŇ NA ROSTLÉM TERÉNU
- K01 ZELEŇ NA KONSTRUKCI
mocnost veg. souvr. větší než 0,3m
- K01 ZELEŇ NA KONSTRUKCI
mocnost veg. souvr. větší než 0,9m
- P01 ZELEŇ POPÍNAVÁ
- STROMY S MALOU KORUNOU
VE ZPEVNĚNÝCH PLOCHÁCH
- STROMY SO STREDNOU KORUNOU
VE ZPEVNĚNÝCH PLOCHÁCH
- STROMY S VELKOU KORUNOU
VE ZPEVNĚNÝCH PLOCHÁCH

plocha OB

KOEFIČIENT ZELENÉ_plocha OB			
pro potřeby STS			
	Měrná jednotka	množství	poznámka
Plocha OB-D, na které se uskutočňuje záměr	m2	2261,94	
Koeficient zeleně dle ÚP (stanovený dle podlažnosti)	koef	0,55	
	m2	1245,42	
Celková plocha navrhované započítatelné zeleně			
Koeficient zeleně dle návrhu SHQ	koef	0,55	VYHOVUJE

	Typ plošných, liniových a soliterních výsadeb		Měrná jednotka	množství	Započítatelná plocha	celkem	poznámka
rostlý terén (min. 75% započítávané plochy)	výsadby stromů a keřů v trávníku		m²	679,6	100%	679,6	komplex sadovnické úpravy
	travnatá hřiště		m²	0,0	20%	0,0	součástí sport. a rekre. areálu
	popínavá zeleň		m²	0,0	100%	0,0	pás podél zdi šíře max.0,5 m
	Stromy ve zpevněných plochách	strom s malou korunou	ks	0,0	10 m²	0,0	vegetační plocha min 2 m²
		strom se střední korunou	ks	1,0	25 m²	25,0	vegetační plocha min 4 m²
		strom s velkou korunou	ks	4,0	50 m²	200,0	vegetační plocha min 9 m²
celkem zeleň rostlý terén					904,6	72,63%	
ostatní zeleň (max 25% započítávané plochy)	mocnost veget.souvrství více než 0,15m		m²	0,0	10%	0,0	trávník
	mocnost veget.souvrství více než 0,3m		m²	247,3	20%	49,5	trávník, keře
	mocnost veget.souvrství více než 0,9m		m²	0,0	50%	0,0	trávník, keře, stromy s malou korunou
	mocnost veget.souvrství více než 1,5m		m²	0,0	70%	0,0	trávník, keře, stromy se střední korunou
	mocnost veget.souvrství více než 2m		m²	0,0	90%	0,0	trávník, keře, stromy s velkou korunou
	Stromy ve zpevněných plochách	strom s malou korunou v mocnosti veget.souvr.:>0,9m	ks	0,0	5 m²	0,0	vegetační plocha min 2 m²
		strom se střední korunou v mocnosti veget.souvr.:>1,5m	ks	0,0	17,5 m²	0,0	vegetační plocha min 4 m²
		strom s velkou korunou v mocnosti veget.souvr.:>2,0m	ks	0,0	40 m²	0,0	vegetační plocha min 9 m²
	popínavá zeleň na rostlém terénu		m²	48,6	600%	291,4	pás podél zdi šíře max.0,5 m
	celkem ostatní zeleň					340,8	27,37%
	celkem plocha zeleně					1245,4	100,00%



Navržená parkovací stání

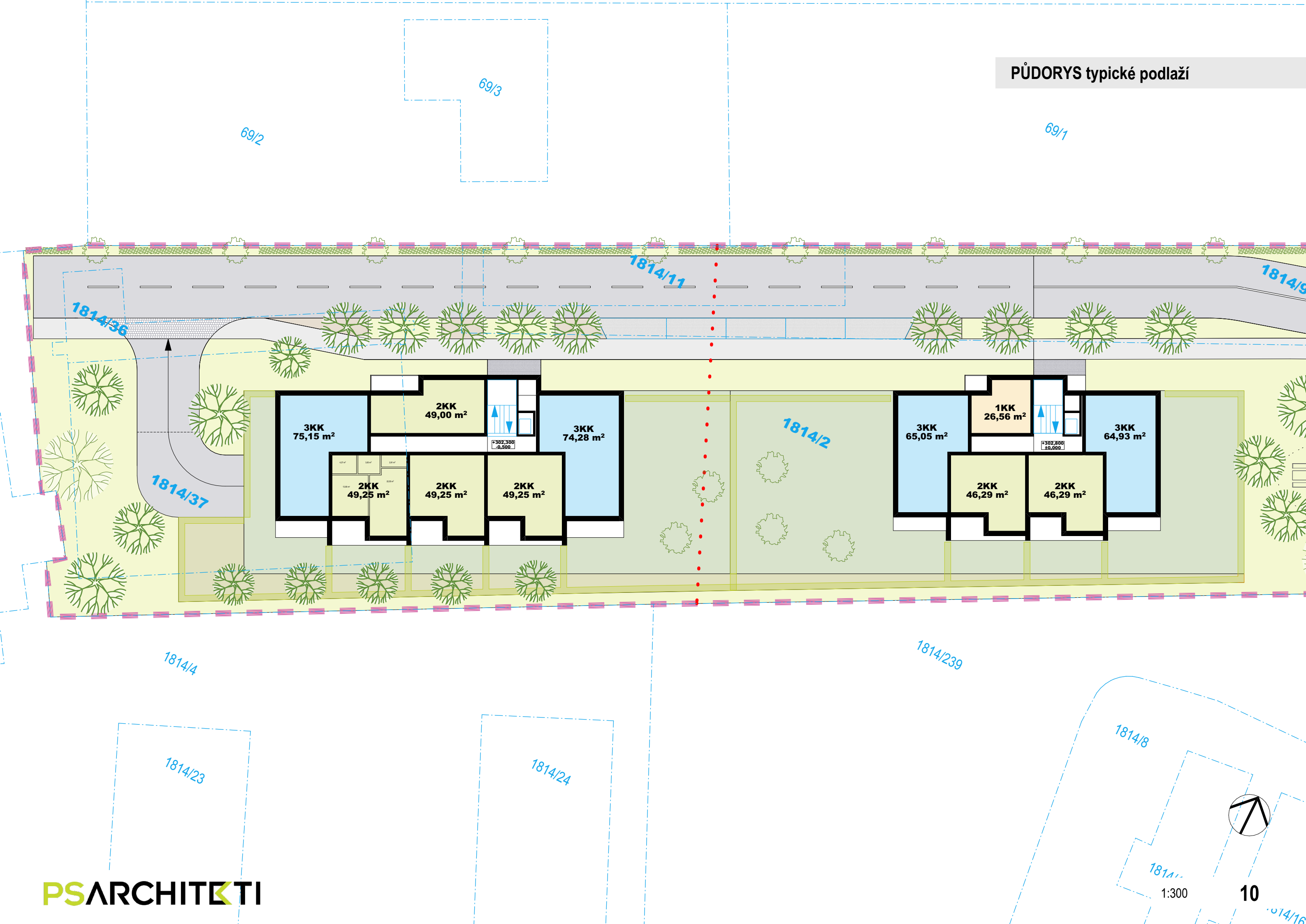
navržená stání na terénu

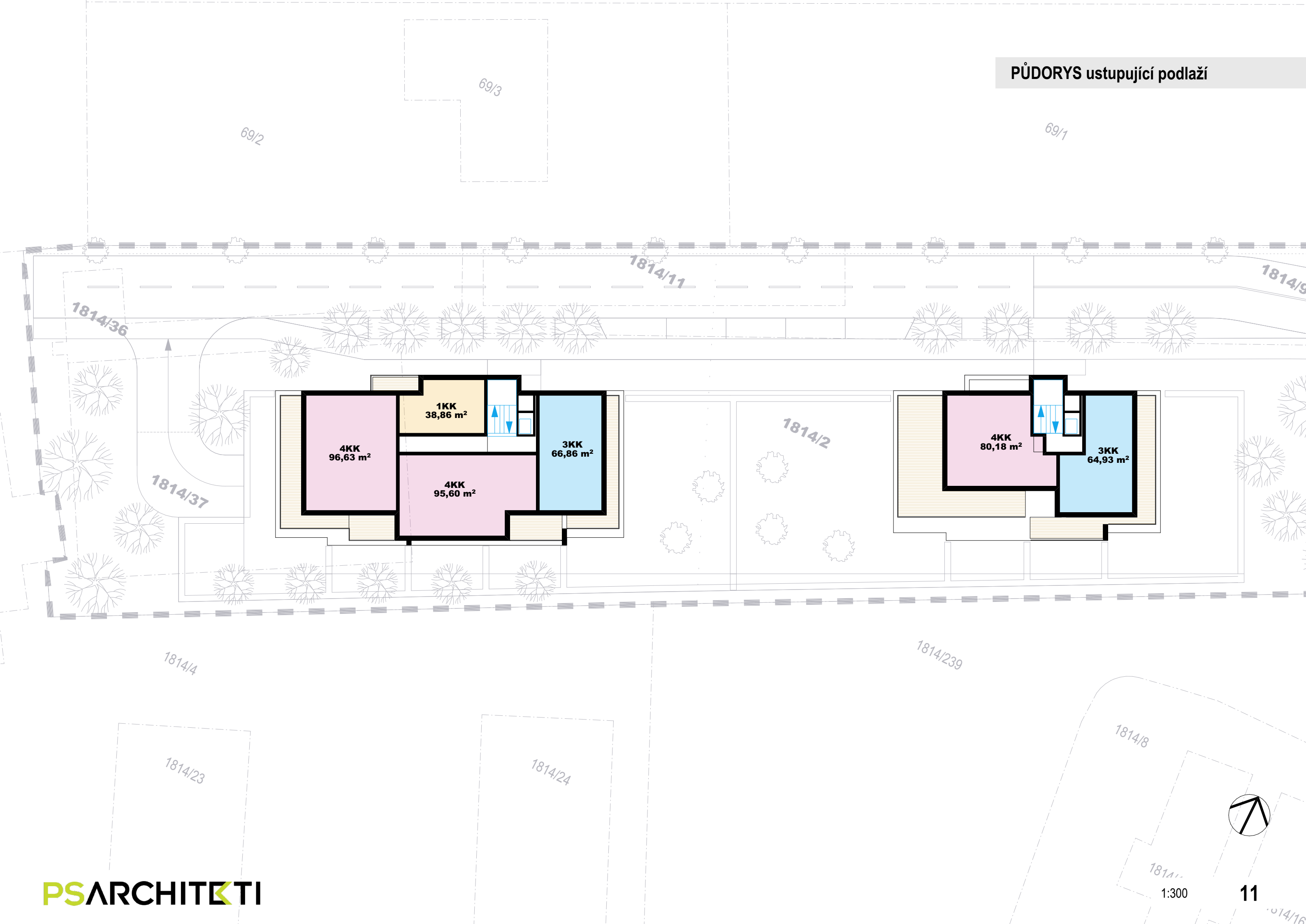
5

navržená stání v 1. pp

58

63 stání celkem











INVESTOR:

Uhříněves Land s.r.o.
Korunní 810/104
101 00 Praha 10

ARCHITEKT:

Podlipný Sladký architekti, s.r.o.
Vlašimská 12
101 00 Praha 10

ŘEŠENÉ POZEMKY:

p. č. 1814/2, p. č. 1814/9,
p. č. 1814/11, p. č. 1814/36,
p. č. 1814/37, k. ú. Uhříněves