

SECCO

ARCHITEKTONICKÁ STUDIE

DĚLÁME  
STAVBY  
JINAK



NÁVRH ÚPRAVY PARKINGU  
UHŘÍNĚVES ROMANCE

PR  
LE  
LE  
LE  
T  
A

SECCO

---

Atelier Secco, s.r.o. již úspěšně funguje více než 13let v oblasti architektonické tvorby. Kancelář se zabývá projektovou činností ve všech oblastech architektonické tvorby / od urbanismu přes budovy občanských staveb až po interiéry/ a všech stupních projektové dokumentace / od úvodních studií, povolovací dokumentace až po prováděcí projekt/.

JIŽ JSME  
REALIZOVALI

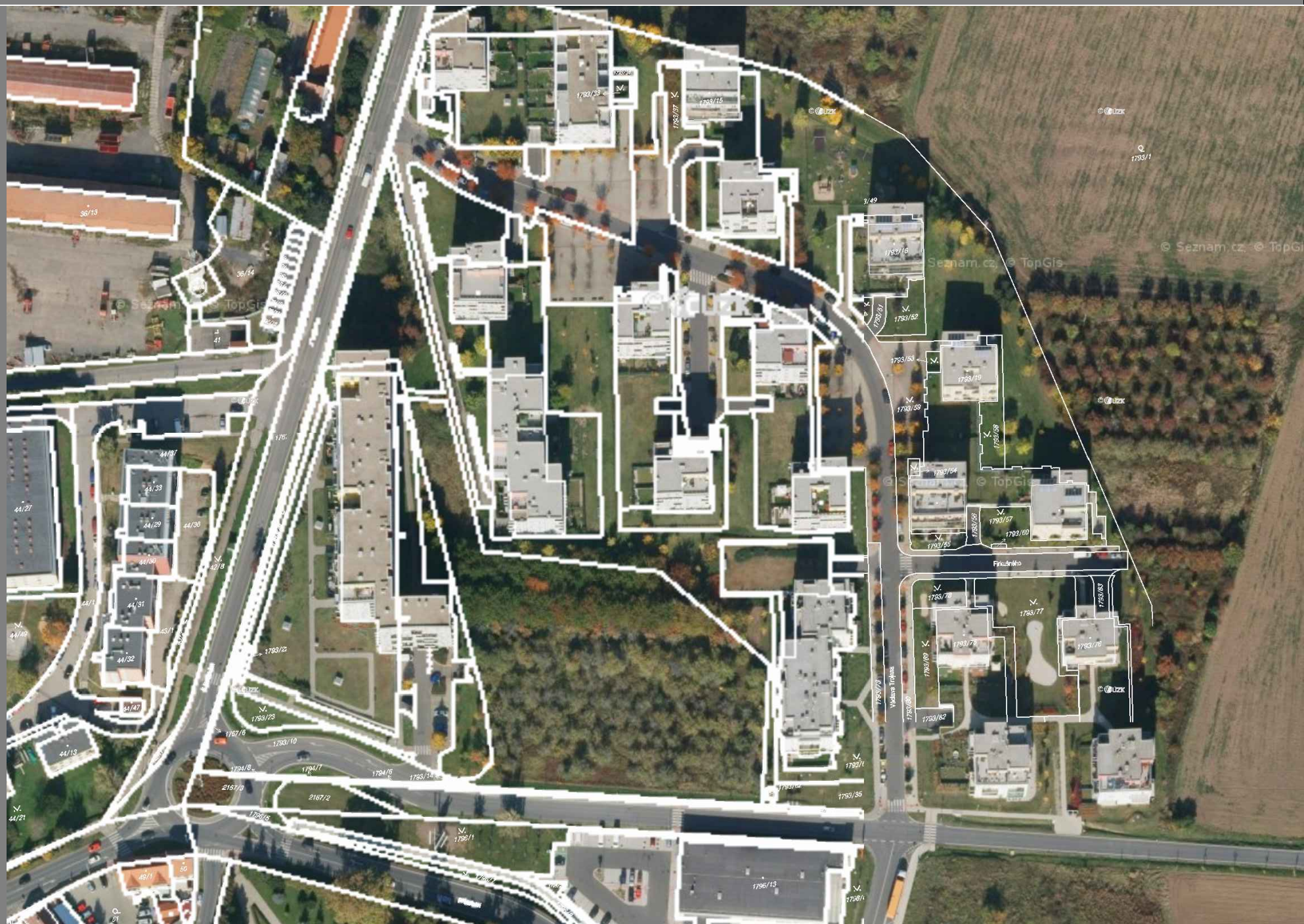
270  
PROJEKTŮ

# NÁVRH ÚPRAVY SÍDLIŠTĚ ROMANCE\_UHŘÍNĚVES

HLAVNÍ ÚKOLEM TÉTO ARCHITEKTONICKÉ STUDIE BYL NÁVRH NAVÝŠENÍ PARKOVACÍ KAPACITY PRO OBYVATELE DEVELOPERSKÉHO PROJEKTU UHŘÍNĚVES ROMANCE. DÁLE MĚLO DOJÍT Z ZATRAKTIVNĚNÍ ZPEVNĚNÝCH PLOCH A VYTVOŘENÍ MÍSTA SETKÁVÁNÍ\_PLAZY. DÁLE JE DŮLEŽITÁ SEGREGACE PĚŠÍ A AUTOMOBILOVÉ DOPRAVY A V NEPOSLEDNÍM I CELKOVÉ ZATRAKTIVNĚNÍ VEŘEJNÉHO PROSTRANSTVÍ S VAZBOU NA DETAIL. TÉMA KE ZVÁŽENÍ JE I PROVEDENÍ VODNÍCH VSAKOVACÍCH PLOCH PRO CELKOVÉ ZLEPŠENÍ HYDROGEOLOGICKÉHO ASPEKTU ŘEŠENÉHO ÚZEMÍ.



# STÁVAJÍCÍ STAV\_ORTOFOTOMAPA





# STÁVAJÍCÍ STAV\_KATASTRÁLNÍ SITUACE

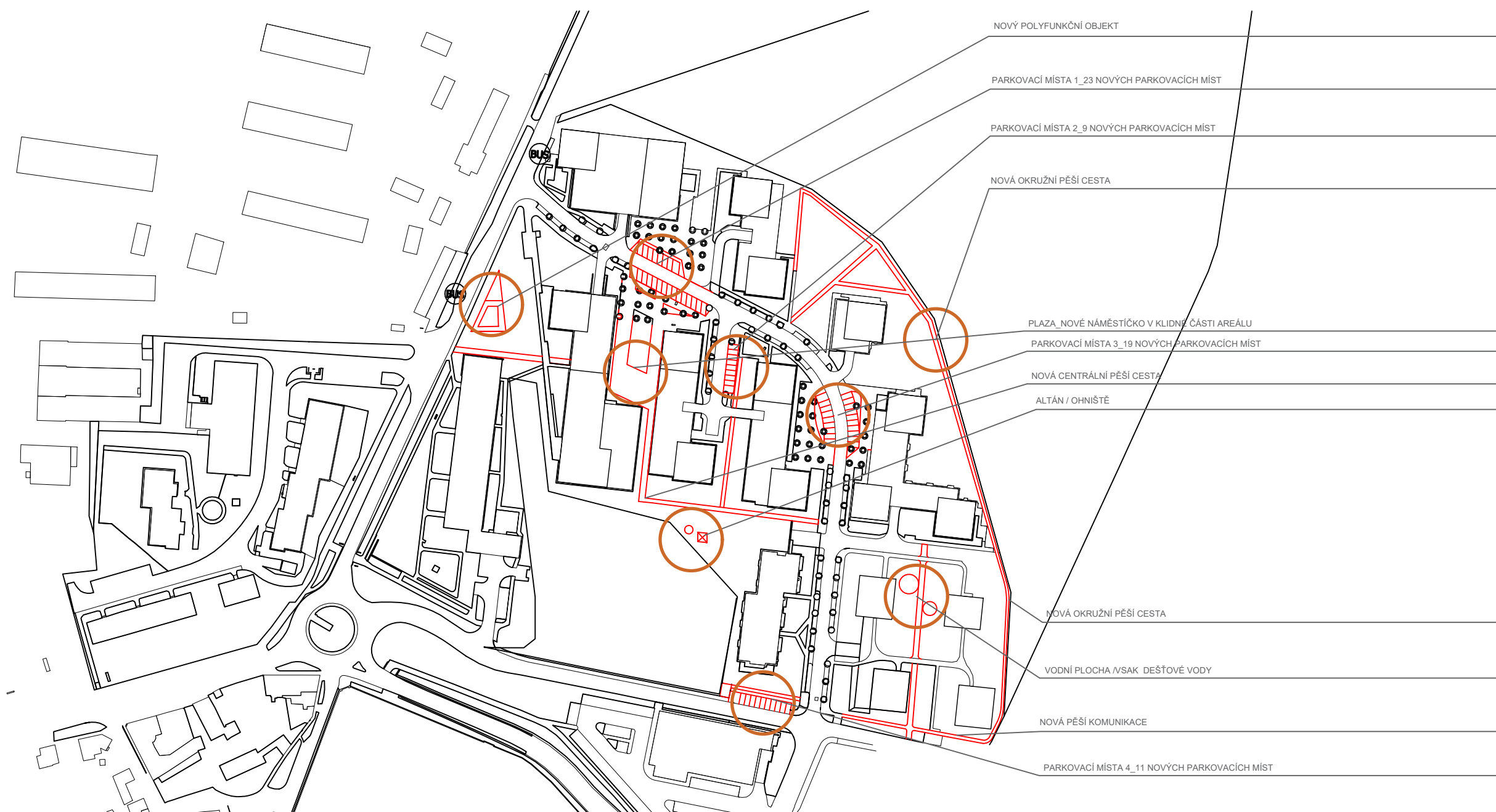


NÁVRH

## IDEA NÁVRHU

HLAVNÍ IDEOU JE VYUŽITÍ STÁVAJÍCÍCH, NEOSOBNÍCH A ZPEVNĚNÝCH PLOCH PRO KOLMÉ PARKOVÁNÍ A DÁLE VYTVOŘENÍ ZCELA NOVÉ OSY PĚŠÍCH KOMUNIKACÍ ODDĚLENÝCH OD STÁVAJÍCÍ AUTOMOBILOVÉ DOPRAVY. DÁLE VZNIKNE NOVÁ PLAZA ...MÍSTO SETKÁVÁNÍ, SEZENÍ, ODPOČINKU A RELAXACE , KTERÁ BUDE PLNÁ ZELENĚ A POSUNUTA SMĚREM OD KOMUNIKACE SMĚREM KE KLIDNĚJŠÍ ČÁSTI ŘEŠENÉ PLOCHY. DÁLE VZNIKNOU 2 ZCELA NOVÉ PĚŠÍ OSY OKRUŽNÍ A CENTRÁLNÍ NAVAZUJÍCÍ NA NOVÉ PROSTORY. OKRUŽNÍ CESTA BUDE NAVAZOvat NA PĚŠÍ STEZKY MIMO ŘEŠENÝ AREÁL. VZNIK NOVÝCH PARKOVACÍCH PLOCH BUDE VŽDY V SOUČASNÝCH BETONOVÝCH PLOCHÁCH A NEDOCHÁZÍ TAK K REDUKCI ZELENĚ. DÁLE VZNIKAJÍ 2 NOVÁ SPORTOVIŠTĚ. PARKOVACÍ PLOCHY JSOU VÝŠKOVĚ ODDĚLENÝ PROTI POHLEDŮM PĚŠÍCH. DŮLEŽITÉ JE , ŽE ÚPRAVY JSOU V SOULADU S PLATNÝCH ÚZEMNÍM PLÁNEM A VEŠKERÉ ÚPRAVY VZNIKNOU POUZE NA POZEMCÍCH MĚSTA ČI MĚSTSKÉ ČÁSTI.

# IDEA NÁVRHU



# NÁVRH



- LEGENDA:
- OBLASTI ÚPRAV:  
nové objekty, zpevněné plochy, parkování cesty, hřiště, mokřad,
  - NOVÝ OBJEKT
  - ROZŠÍŘENÍ ZPEVNĚNÉ PLOCHY
  - NOVÉ ALTÁNY
  - MOKŘAD
  - SPORTOVNÍ A DĚTSKÁ HRŠTĚ

- 1 21 PARKOVACÍCH MÍST+ 2 PARKOVACÍ MÍSTO PRO INVALIDY  
6 PARKOVACÍ STÁNÍ STÁVAJÍCÍCH REŠENÝCH
- 2 8 PARKOVACÍCH MÍST+ 1 PARKOVACÍ MÍSTO PRO INVALIDU  
3 PARKOVACÍCH MÍST STÁVAJÍCÍCH RUŠENÝCH
- 3 18 PARKOVACÍCH MÍST+ 1 PARKOVACÍ MÍSTO PRO INVALIDU  
0 PARKOVACÍCH MÍST STÁVAJÍCÍCH
- 4 10 PARKOVACÍCH MÍST+ 1 PARKOVACÍ MÍSTO PRO INVALIDU  
0 PARKOVACÍCH MÍST STÁVAJÍCÍCH

46 STÁVAJÍCÍ POČET PARKOVACÍCH MÍST  
57 NOVÝCH PARKOVACÍ STÁNÍ, 5 PARKOVACÍCH STÁNÍ PRO INVALIDY, 62 CELKEM NOVÝCH P-  
STÁNÍ  
99 CELKEM PARKOVACÍCH MÍST VČETNĚ STÁVAJÍCÍCH A NOVÝCH

# TECHNICKÉ PARAMETRY NÁVRHU



STÁVAJÍCÍ PARKOVACÍ STÁNÍ 46 MÍST  
ZRUŠENÍ PODÉLNÁ PARKOVACÍ STÁNÍ 9 MÍST  
NOVĚ VZNIKLÁ PARKOVACÍ STÁNÍ 62 PARKOVACÍCH MÍST /5 MÍST PRO INVALIDY/

NOVÉ PĚŠÍ KOMUNIKACE 775 METRŮ  
PLAZA\_CENTRÁLNÍ MÍSTO AREÁLU  
2 NOVÉ HŘIŠTĚ /SPORTOVIŠTĚ  
ALTÁN /OHNIŠTĚ/

VSAK DEŠŤOVÉ VODY

# TECHNICKÝ POPIS

## A.1 Identifikační údaje

### A.1.1 Údaje o stavbě

#### a) název stavby

Revitalizace venkovních ploch bytového souboru „Romance“

#### b) místo stavby (adresa, čísla popisná, katastrální území, parcelní čísla pozemků)

Místo stavby: ul. Václava Trojana, Praha 22, 104 00  
Obec: Praha 22  
Katastrální území: Uhříněves (okres Hlavní město Praha);773425

Parcelní čísla: 1793/27, 1793/36, 1793/43, 1793/44, 1793/73,1793/80

#### c) předmět projektové dokumentace – nová stavba nebo změna dokončené stavby, trvalá nebo dočasná stavba, účel užívání stavby

Předmětem projektové dokumentace je návrh navýšení parkovacích stání pro osobní automobily a návrh na vybudování nových veřejných prostor, sportovních prostor, veřejné zeleně, altánů, cest a celkové zlepšení přilehlých prostorů v obytném souboru „Romance“ Uhříněves. Na veřejné komunikaci ul. Václava Trojana se nachází 46 stávajících parkovacích míst pro osobní automobily. Počet stání byl navýšen o 57 míst pro osobní automobily, a 5 parkovacích míst pro invalidy. Celkem 62 nových parkovacích míst v celém areálu bytového souboru Uhříněves „Romance“. V součtu bude nových a stávajících parkovacích míst celkem 91.

### A.1.2 Údaje o stavebníkovi

Městská část Praha 22, Uhříněves  
Nové náměstí 1250/10  
104 00 , Praha 114  
IČO: 00240915

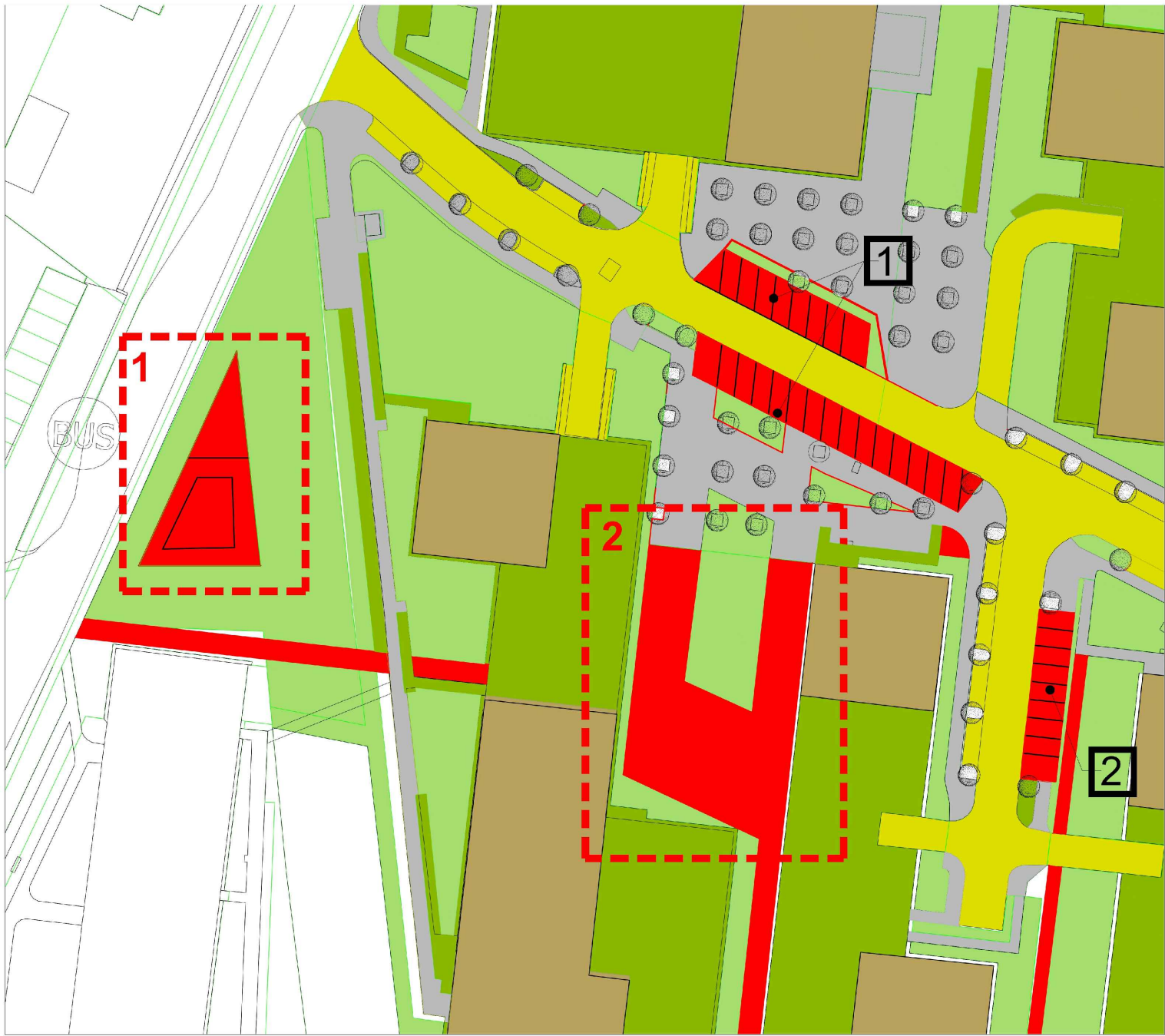
### A.1.3 Údaje o zpracovateli projektové dokumentace

#### a) jméno, příjmení, obchodní firma, IČ, bylo-li přiděleno, místo podnikání (fyzická osoba podnikající) nebo obchodní firma nebo název, IČ, bylo-li přiděleno, adresa sídla (právnícká osoba)

Obchodní firma: Atelier SECCO s.r.o.  
Sídlo: Šárecká 1071/48  
160 00 Praha 6 – Dejvice  
Provozovna: Na Viničných horách 1833/22  
160 00 Praha 6 – Dejvice  
Spisová značka: C 1411182 vedená u Městského soudu v Praze  
IČ: 284 33 742  
Telefon: +420 730 148 662



DETAIL 1

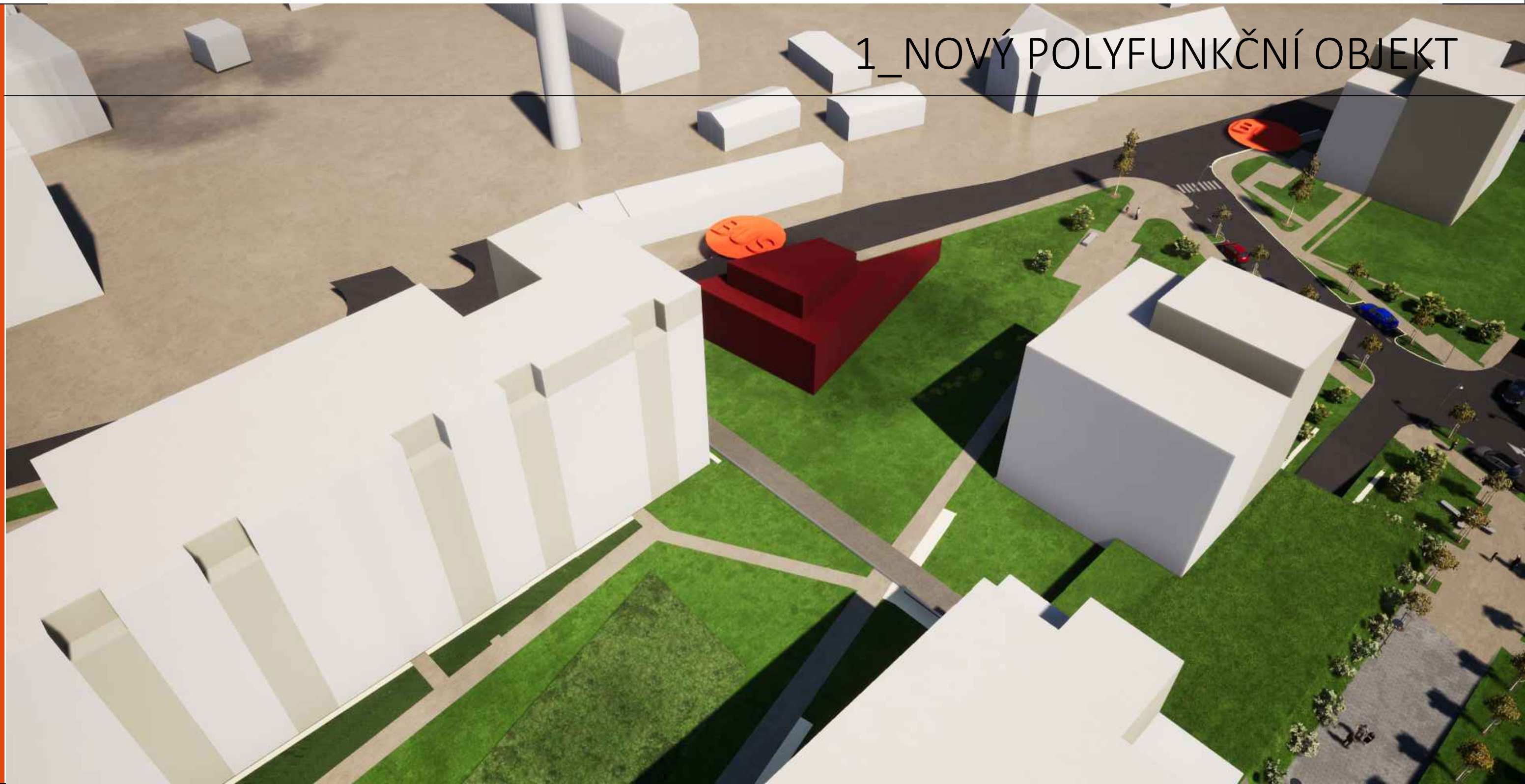


- LEGENDA:
- OBLASTI ÚPRAV:  
nový objekt, zpevněné plochy, parkování cesty, hřbitův, mořad,
  - NOVÝ OBJEKT
  - ROZŠÍŘENÍ ZPEVNĚNÉ PLOCHY
  - NOVÉ ALTANY
  - MOKRÁD
  - SPORTOVNÍ A DĚTSKÁ HRISTĚ
- |   |   |
|---|---|
| 1 | 21 PARKOVACÍCH MÍST+ 2 PARKOVACÍ MÍSTO PRO INVALIDY<br>6 PARKOVACÍ STÁNÍ STÁVAJÍCÍCH  |
| 2 | 8 PARKOVACÍCH MÍST+ 1 PARKOVACÍ MÍSTO PRO INVALIDY<br>3 PARKOVACÍCH MÍST STÁVAJÍCÍCH  |
| 3 | 18 PARKOVACÍCH MÍST+ 1 PARKOVACÍ MÍSTO PRO INVALIDY<br>0 PARKOVACÍCH MÍST STÁVAJÍCÍCH |
| 4 | 10 PARKOVACÍCH MÍST+ 1 PARKOVACÍ MÍSTO PRO INVALIDY<br>0 PARKOVACÍCH MÍST STÁVAJÍCÍCH |

SECCO		Městská část Praha 22, Uhřetěves Nové náměstí 1250/10 104 00, Praha 114	
Alce		Revitalizace venkovních ploch bytového souboru „Romance“ Uhřetěves	
Investor		Městská část Praha 22, Uhřetěves Nové náměstí 1250/10 104 00, Praha 114	
Část		STUDIE	
Výkres		SITUACE-NOVÝ STAV detail č.1-nová budova	
Soubor		Č. výkresu	
Výpracoval		Měřítko	
Ing. arch. Tomáš Brix		1:500	
HSP		Revize/ Datum	
Ing. arch. Michal Sedlář		4/2021	
Autorizace		Číslo paré	

STUDIE

# 1\_NOVÝ POLYFUNKČNÍ OBJEKT





# 1\_NOVÝ POLYFUNKČNÍ OBJEKT



DETAIL 2



- LEGENDA:
- OBLASTI ÚPRAV:  
nový objekt, zpevněné plochy, parkování cesty, hřbitův, močad,
  - NOVÝ OBJEKT
  - ROZŠÍŘENÍ ZPEVNĚNÉ PLOCHY
  - NOVÉ ALTÁNY
  - MOČRAD
  - SPORTOVNÍ A DĚTSKÁ HRISTĚ
- 1 21 PARKOVACÍCH MÍST+ 2 PARKOVACÍ MÍSTA PRO INVALIDY  
6 PARKOVACÍ STÁNÍ STÁVAJÍCÍCH
- 2 8 PARKOVACÍCH MÍST+ 1 PARKOVACÍ MÍSTO PRO INVALIDU  
3 PARKOVACÍCH MÍST STÁVAJÍCÍCH
- 3 18 PARKOVACÍCH MÍST+ 1 PARKOVACÍ MÍSTO PRO INVALIDU  
0 PARKOVACÍCH MÍST STÁVAJÍCÍCH
- 4 10 PARKOVACÍCH MÍST+ 1 PARKOVACÍ MÍSTO PRO INVALIDU  
0 PARKOVACÍCH MÍST STÁVAJÍCÍCH

SECCO

AKCE  
Revitalizace venkovních  
ploch bytového souboru  
„Romance“ Uhřetěves

INVESTOR  
Městská část Praha 22, Uhřetěves  
Nové náměstí 1250/10  
104 00 , Praha 114

ČÁST  
STUDIE

VÝKRES  
SITUACE-NOVÝ STAV  
detail č.2-náměstí

SOUBOR  
Č. výkresu

VYPRACOVAL  
Ing. arch. Tomáš Brix

MĚRITKO  
1:500

HP  
Ing. arch. Michal Sedlář

REVIZI  
Datum  
4/2021

AUTORIZACE  
Číslo paré

STUDIE



## 2\_NAVÝŠENÍ KAPACITY PARKOVÁNÍ





## 2\_NAVÝŠENÍ KAPACITY PARKOVÁNÍ





## 2\_NAVÝŠENÍ KAPACITY PARKOVÁNÍ





## 2\_NAVÝŠENÍ KAPACITY PARKOVÁNÍ





## 2\_NAVÝŠENÍ KAPACITY PARKOVÁNÍ





2\_PLAZA





## 2\_PLAZA





## 2\_PLAZA





## 2\_PLAZA





DETAIL 3



- LEGENDA:
- OBLASTI ÚPRAV:  
nové objekty, zpevněné plochy, parkování cesty, hřbitův, močlady,
  - NOVÝ OBJEKT
  - ROZŠÍŘENÍ ZPEVNĚNÉ PLOCHY
  - NOVÉ ALTÁNY
  - MOČLAD
  - SPORTOVNÍ A DĚTSKÁ HRISTĚ
- |   |  |
|---|--|
| 1 | 21 PARKOVACÍCH MÍST+ 2 PARKOVACÍ MÍSTO PRO INVALIDY<br>6 PARKOVACÍCH STÁNÍ STÁVAJÍCÍCH |
| 2 | 8 PARKOVACÍCH MÍST+ 1 PARKOVACÍ MÍSTO PRO INVALIDY<br>3 PARKOVACÍCH MÍST STÁVAJÍCÍCH   |
| 3 | 18 PARKOVACÍCH MÍST+ 1 PARKOVACÍ MÍSTO PRO INVALIDY<br>0 PARKOVACÍCH MÍST STÁVAJÍCÍCH  |
| 4 | 10 PARKOVACÍCH MÍST+ 1 PARKOVACÍ MÍSTO PRO INVALIDY<br>0 PARKOVACÍCH MÍST STÁVAJÍCÍCH  |

SECCO		MĚSTSKÁ ČÁST PRAHA 22, UHŘETĚV Nové náměstí 1250/10 104 00, Praha 114	
Akce		Revitalizace venkovních ploch bytového souboru „Romance“ Uhřetěv	
Investor		Městská část Praha 22, Uhřetěv Nové náměstí 1250/10 104 00, Praha 114	
Část		STUDIE	
Výkres		SITUACE-NOVÝ STAV detail č.3-altány	
Soubor		Č. výkresu	
Výpracoval		Měřítko	
Ing. arch. Tomáš Brix		1:500	
HSP		Revize/ Datum	
Ing. arch. Michal Sedlář		4/2021	
Autorizace		Číslo paré	

STUDIE



3\_ALTÁN





# 3\_ALTÁN





DETAIL 4



LEGENDA:

OBLASTI ÚPRAV:  
nové objekty, zpevněné plochy, parkování cesty, hřiště, močřad,

1 NOVÝ OBJEKT

2 ROZŠÍŘENÍ ZPEVNĚNÉ PLOCHY

3 NOVE ALTANY

4 MOKŘAD

5 SPORTOVNÍ A DĚTSKÁ HRISTĚ

1 21 PARKOVACÍCH MÍST+ 2 PARKOVACÍ MÍSTA PRO INVALIDY  
6 PARKOVACÍ STÁNÍ STÁVAJÍCÍCH

2 8 PARKOVACÍCH MÍST+ 1 PARKOVACÍ MÍSTO PRO INVALIDU  
3 PARKOVACÍCH MÍST STÁVAJÍCÍCH

3 18 PARKOVACÍCH MÍST+ 1 PARKOVACÍ MÍSTO PRO INVALIDU  
0 PARKOVACÍCH MÍST STÁVAJÍCÍCH

4 10 PARKOVACÍCH MÍST+ 1 PARKOVACÍ MÍSTO PRO INVALIDU  
0 PARKOVACÍCH MÍST STÁVAJÍCÍCH

SECCO

AKCE  
Revitalizace venkovních  
ploch bytového souboru  
„Romance“ Uhřetěves

INVESTOR  
Městská část Praha 22, Uhřetěves  
Nové náměstí 1250/10  
104 00 , Praha 114

ČÁST  
STUDIE

VÝKRES  
SITUACE-NOVÝ STAV  
detail č.4-mokřad

SOUBOR  
Č. výkresu

VYPRACOVAL  
Ing. arch. Tomáš Brix

MĚRÍTKO  
1:500

ISP  
Ing. arch. Michal Sedlář

REVIZI/ DATUM  
4/2021

AUTORIZACE  
Číslo paré

STUDIE



## 4\_VODNÍ PRVEK\_VSAK





## 4\_VODNÍ PRVEK\_VSAK





# RENDERY





DETAIL 5



LEGENDA:

OBLASTI ÚPRAV:  
nové objekty, zpevněné plochy, parkování cesty, hřiště, močlád,

1 NOVÝ OBJEKT

2 ROZŠÍŘENÍ ZPEVNĚNÉ PLOCHY

3 NOVE ALTANY

4 MOKŘAD

5 SPORTOVNÍ A DĚTSKÁ HRISTĚ

1 21 PARKOVACÍCH MÍST+ 2 PARKOVACÍ MÍSTA PRO INVALIDY  
6 PARKOVACÍ STÁNÍ STÁVAJÍCÍCH

2 8 PARKOVACÍCH MÍST+ 1 PARKOVACÍ MÍSTO PRO INVALIDU  
3 PARKOVACÍCH MÍST STÁVAJÍCÍCH

3 18 PARKOVACÍCH MÍST+ 1 PARKOVACÍ MÍSTO PRO INVALIDU  
0 PARKOVACÍCH MÍST STÁVAJÍCÍCH

4 10 PARKOVACÍCH MÍST+ 1 PARKOVACÍ MÍSTO PRO INVALIDU  
0 PARKOVACÍCH MÍST STÁVAJÍCÍCH

SECCO

AKCE  
Revitalizace venkovních  
ploch bytového souboru  
„Romance“ Uhřetěves

INVESTOR  
Městská část Praha 22, Uhřetěves  
Nové náměstí 1250/10  
104 00 , Praha 114

ČÁST  
STUDIE

VÝKRES  
SITUACE-NOVÝ STAV  
detail č.5-hřiště

SEBOR  
Č. výkresu

VYPRACOVAL  
Ing. arch. Tomáš Brix

MĚRITKO  
1:500

ISP  
Ing. arch. Michal Sedlář

REVIZI  
Datum  
4/2021

AUTORIZACE  
Číslo paré

STUDIE



# RENDERY





RENDERY



# SECCO

ATELIER SECCO, S.R.O.  
NA VINIČNÍCH HORÁCH 22  
160 00 PRAHA 6

+ 420 730 148 862

INFO@ATELIERSECCO.CZ

WWW.ATELIERSECCO.CZ