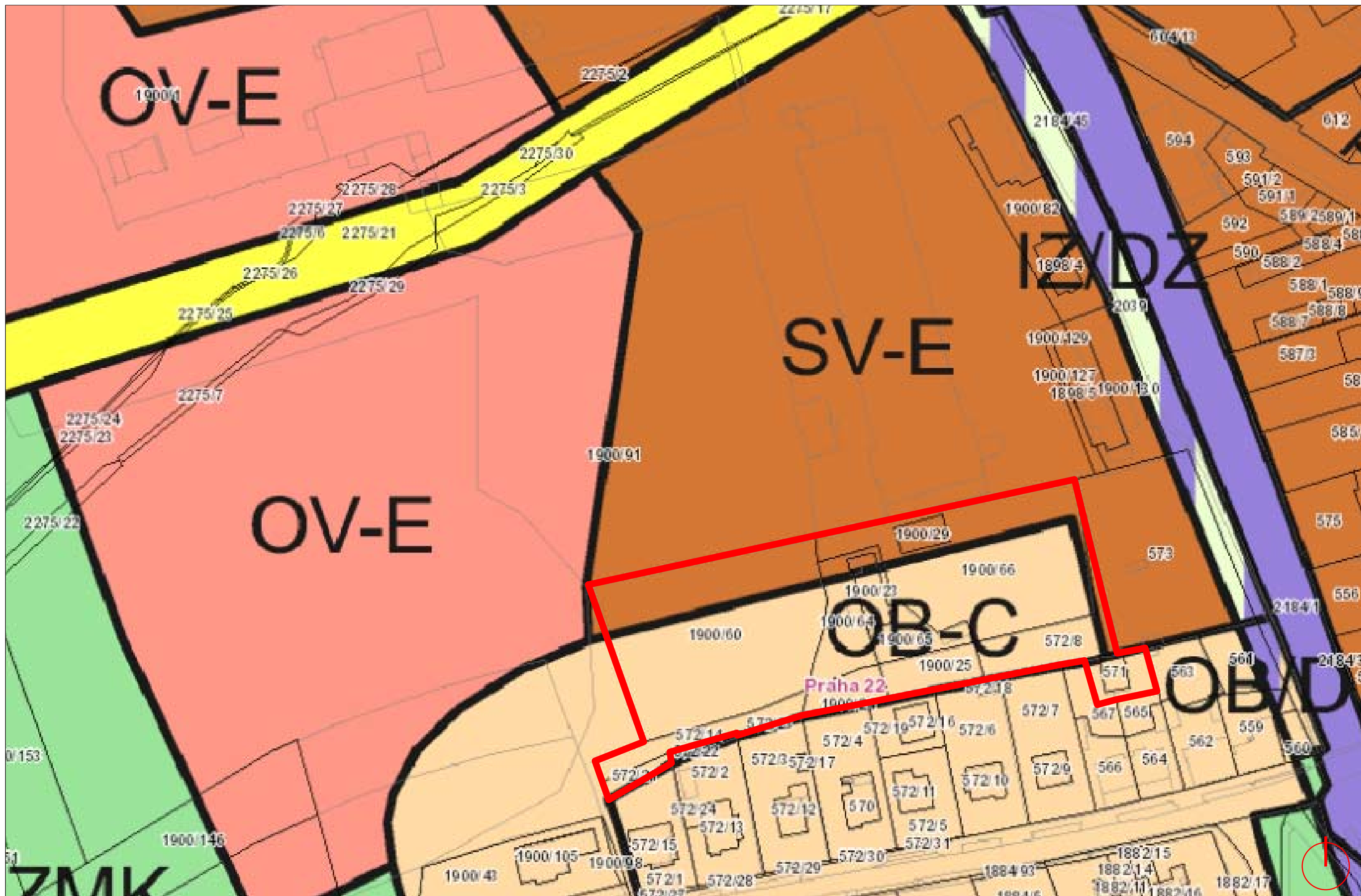


5			
4			
3			
b	...		
a	2017-04-10	ÚPRAVA ZPEVNĚNÝCH PLOCH U VILADOMU, PARKOVACÍ STÁNÍ, FUNKČNÍ PLOCHY-NÁZVY	GRE [J.Klepal]
Revize	Datum	Obsah výkresu / popis změn	Vypracoval

Souřadnicový systém: JTSK

Výškový systém: Bpv

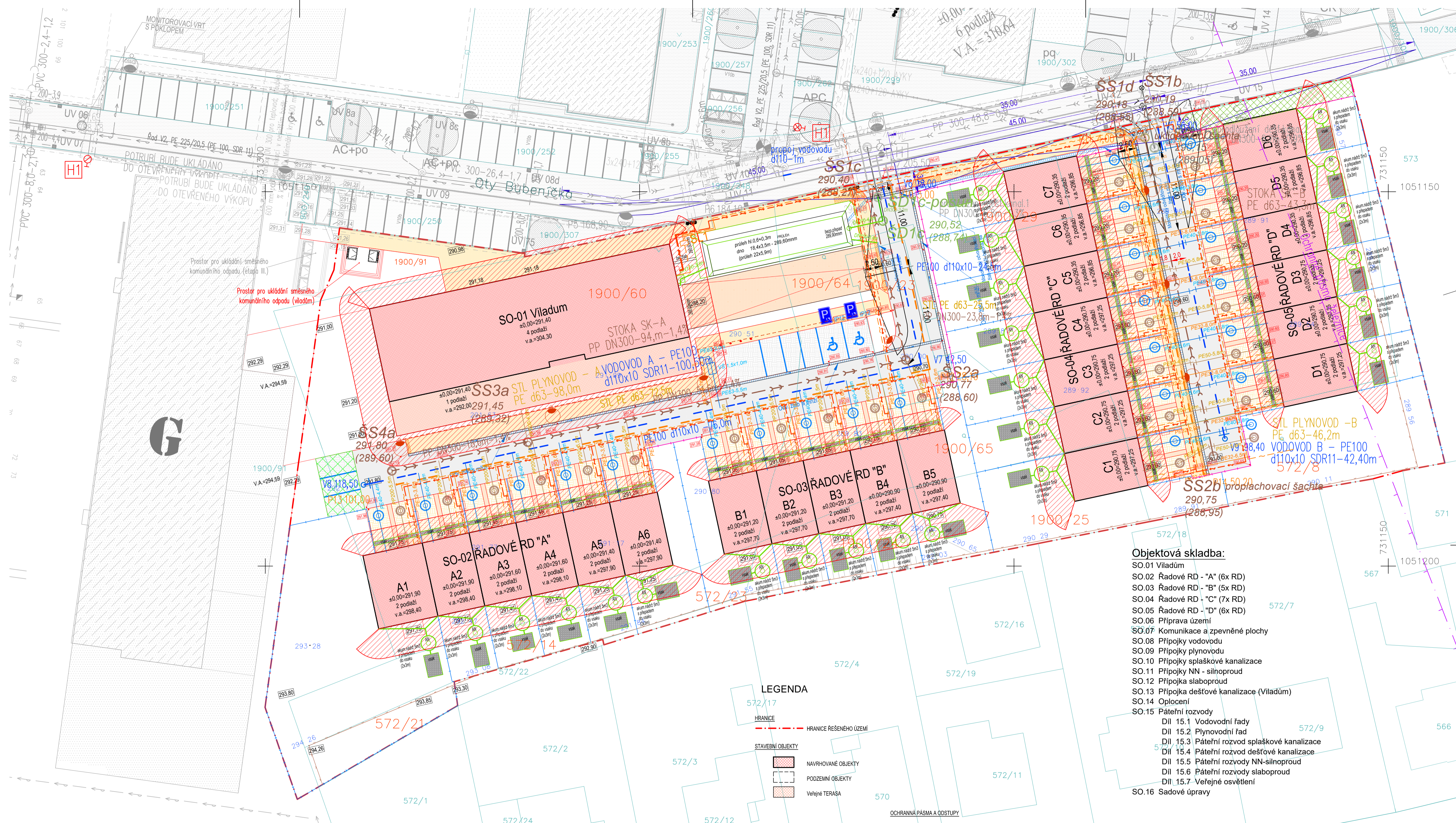
Objednatel: <b>Vivus RD Uhřetěves s.r.o.</b> Budějovická 64/5 140 00 Praha 4 tel.: 800 186 186 E-mail: info@vivus.cz www.vivus.cz	Zpracovatel: <b>GREBNER G</b> INŽENÝRSKÁ A PROJEKTOVÁ KANCELÁŘ SPOL. S R. O. JESENIOVA 1196/52, 130 00 PRAHA 3	Zpracovatel části:	Paré:
Místo stavby: Praha Uhřetěves	SOD objednatele:	Architekt	
Název akce: Dokumentace pro územní řízení <b>OS U Zeleného stromu</b>		Zodp. projektant	Ing. M. Pfeffer
		Vypracoval	kolektiv
		Kontrola	Ing. J. Klepal
		HIP	Ing. M. Pfeffer
		Měřítko:	Formát:
		1:2000	2x A4
		Datum:	1/2017
Příloha: část C – Situace <b>SITUAČNÍ VÝKRES ŠIRŠÍCH VZTAHŮ</b>		Číslo zakázky:	Stupeň:
		<b>PGI 2173/16</b>	<b>DUR</b>
		Číslo přílohy:	Změna:
		<b>C-01</b>	<b>b</b>



Zástavba jižní hrany území "Vivus Uhříněves"

SITUACE / výřez ÚP

Skladba: FA/00-2173-16 - Vivus RD, A. Bubeník, 04-Parcely/Vozovny, Situační, 20180523, Cxv\_rev\_0\_Situační - udávané: 2018-10-03-15:55:003, 2018-10-03-15:55:003



**Objektová skladba:**

- SO.01 Viladum
- SO.02 Řadové RD - "A" (6x RD)
- SO.03 Řadové RD - "B" (5x RD)
- SO.04 Řadové RD - "C" (7x RD)
- SO.05 Řadové RD - "D" (6x RD)
- SO.06 Příprava území
- SO.07 Komunikace a zpevněné plochy
- SO.08 Přípojky vodovodu
- SO.09 Přípojky plynovodu
- SO.10 Přípojky splaškové kanalizace
- SO.11 Přípojky NN - silnaproud
- SO.12 Přípojka slabaproud
- SO.13 Přípojka dešťové kanalizace (Viladum)
- SO.14 Oplotení
- SO.15 Pátevní rozvody
  - Díl 15.1 Vodovodní řady
  - Díl 15.2 Plynovodní řad
  - Díl 15.3 Pátevní rozvod splaškové kanalizace
  - Díl 15.4 Pátevní rozvod dešťové kanalizace
  - Díl 15.5 Pátevní rozvody NN-silnaproud
  - Díl 15.6 Pátevní rozvody slabaproud
  - Díl 15.7 Veřejné osvětlení
- SO.16 Sadové úpravy

**LEGENDA**

- HRANICE
- HRANICE REŠENÉHO ÚZEMÍ
- STAVEBNÍ OBJEKTY
- NAVROVÁNE OBJEKTY
- PODZEMNÍ OBJEKTY
- Velejně TERASA
- KATASTR
- HRANICE DLE KATASTRU NEMOVITOSTÍ
- HRANICE DOTČENÉ PARCELY
- OZN. PARCELY DLE KN
- OZN. DOTČENÉ PARCELY DLE KN
- SADOVÉ ÚPRAVY
- STAVIAJÍCÍ ZELENĚ (OZVLÁŠŤOVÁNÍ PRŮJZDŮ)
- KÁČENÁ ZELENĚ
- NAVROVÁNE ZELENĚ
- TRÁVNÍK NA ROSTLÉM TERÉNU
- MŘÍŽ NA TERÉNU OKOLO STROMU
- PARKOVACÍ STÁNÍ - zatravněná dlažba
- KOMUNIKACE
- NAVROVÁNE KOMUNIKACE - bet. dlažba
- NAVROVÁNE PARKOVACÍ STÁNÍ - u komunikací - bet. dlažba
- NAVROVÁNE PARKOVACÍ STÁNÍ - na parcele RD - bet. dlažba
- NAVROVÁNE CHODNÍKY - veřejné - bet. dlažba
- NAVROVÁNE ZPEVNĚNÉ PLOCHY - na parcele RD - bet. dlažba
- VJEZDOVÁ RAMPA - beton
- OCHRANNÉ PÁSMO ČD
- OCHRANNÉ PÁSMO PLYNOVOD
- ODSTUPOVÉ VZDÁLENOSTI
- OPLOČENÍ K VEŘEJNÉMU POZEMKU
- OPLOČENÍ MEZI SOUSEDY

**LEGENDA SÍTĚ**

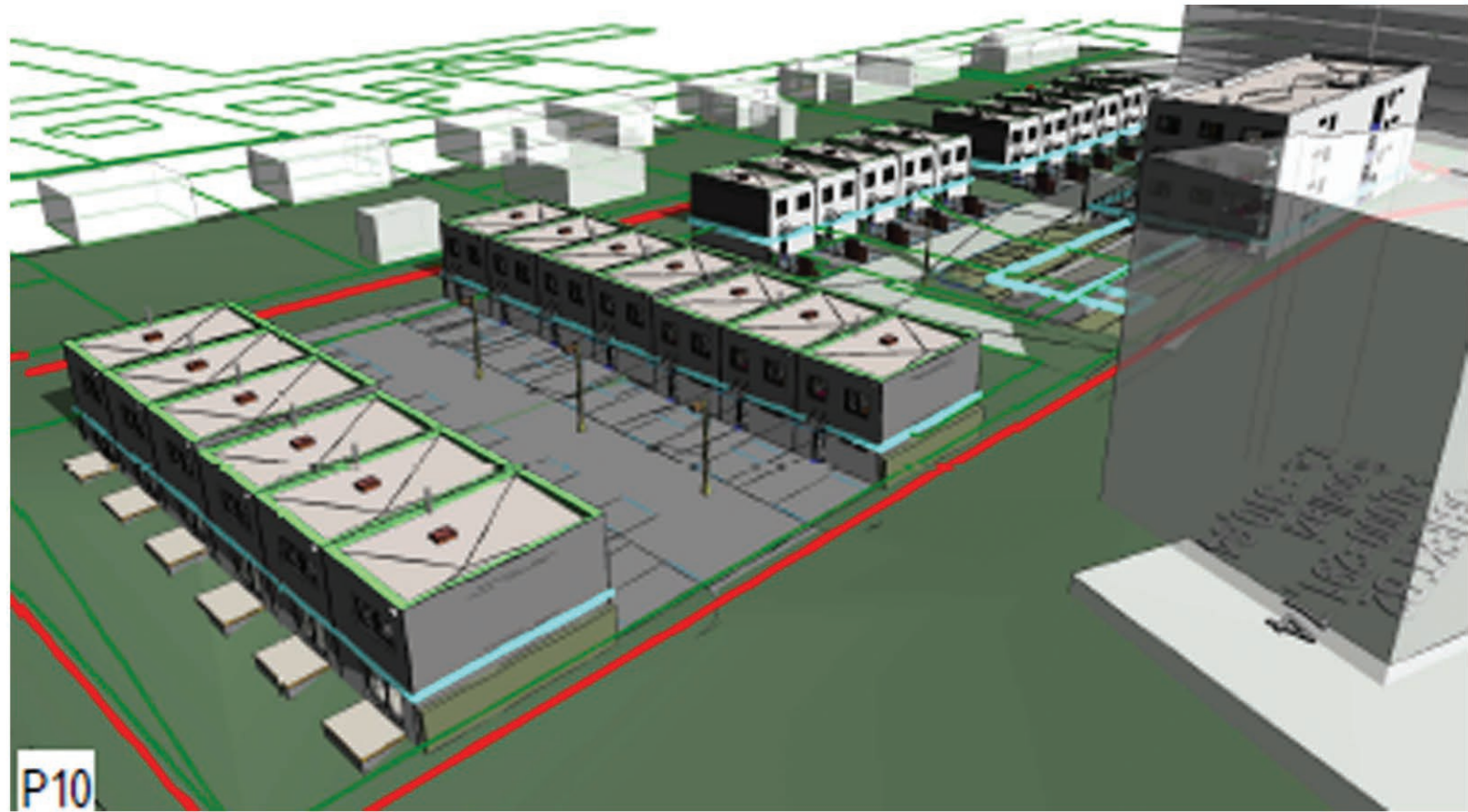
- NĚKTERÉ SÍTĚ ÚPRAVY V RÁMCI LETY PŘÍKACE OSIVUS UHŘEŇEVES
- VODOVOD
- KANALIZACE SPLAŠKOVÁ
- KANALIZACE DEŠŤOVÁ
- PLYNOVOD
- SILNAPROUD (PRE)
- SDĚLOVACÍ SÍTĚ (CETIN)
- NAVROVÁNE INŽENÝRSKÉ SÍTĚ
- VODOVOD
- KANALIZACE SPLAŠKOVÁ
- KANALIZACE DEŠŤOVÁ
- PLYNOVOD
- SILNAPROUD (PRE)
- SDĚLOVACÍ SÍTĚ TELECOM (CETIN)
- VEŘEJNÉ OSVĚTLENÍ

Revize	Datum	Obsah výkresu / popis změn	Vypracoval
05	2018-05-25	Zpracování aktuálních podkladů	Pfe/Cbi
04	2017-06-16	Úprava tras VO	Kle/Cbi
03	2017-06-16	Změna dispozicního řešení SO.01 v 1.NP, včetně výšky objektu	Kle/Cbi
02	2017-06-09	Změna dispozicního řešení SO.01 v 1.NP, včetně výšky objektu	Kle/Cbi
01	2017-04-10	Úprava zpevněných ploch u Viladumu, parkovací stání, funkční plochy-názvy	Kle/Cbi

Objednatel: <b>Vivus RD Uhřetěves s.r.o.</b> Budějovická 64/5 140 00 Praha 4 tel: +420 258 186 186 E-mail: info@vivus.cz www.vivus.cz		Zpracovatel: <b>GREBNER</b> INŽENÝRSKÁ A PROJEKTOVÁ KANCELÁŘ SPOL. S R. O. JESENŇOVA 1196/52, 130 00 PRAHA 3		Zpracoval: Pfe/Cbi	Park: Kle/Cbi
Místo stavby: Praha 22 - Uhřetěves		SOO objektové:		Architekt: Ing. J. Pfeiffer	Inženýr: Ing. M. Pfeiffer
Název díla: Dokumentace pro vydání rozhodnutí o umístění stavby nebo zařízení					
<b>OS U Zeleného Stromu</b> katastrální území Praha Uhřetěves					
Příloha: část C - Situační výkresy Koordinační situační výkres		Číslo zakázky: PCI 2173/16	Datum: 01/2017	Šlopet: DUR	Změna: C-03







# OBYTNÝ SOUBOR U ZELENÉHO STROMU

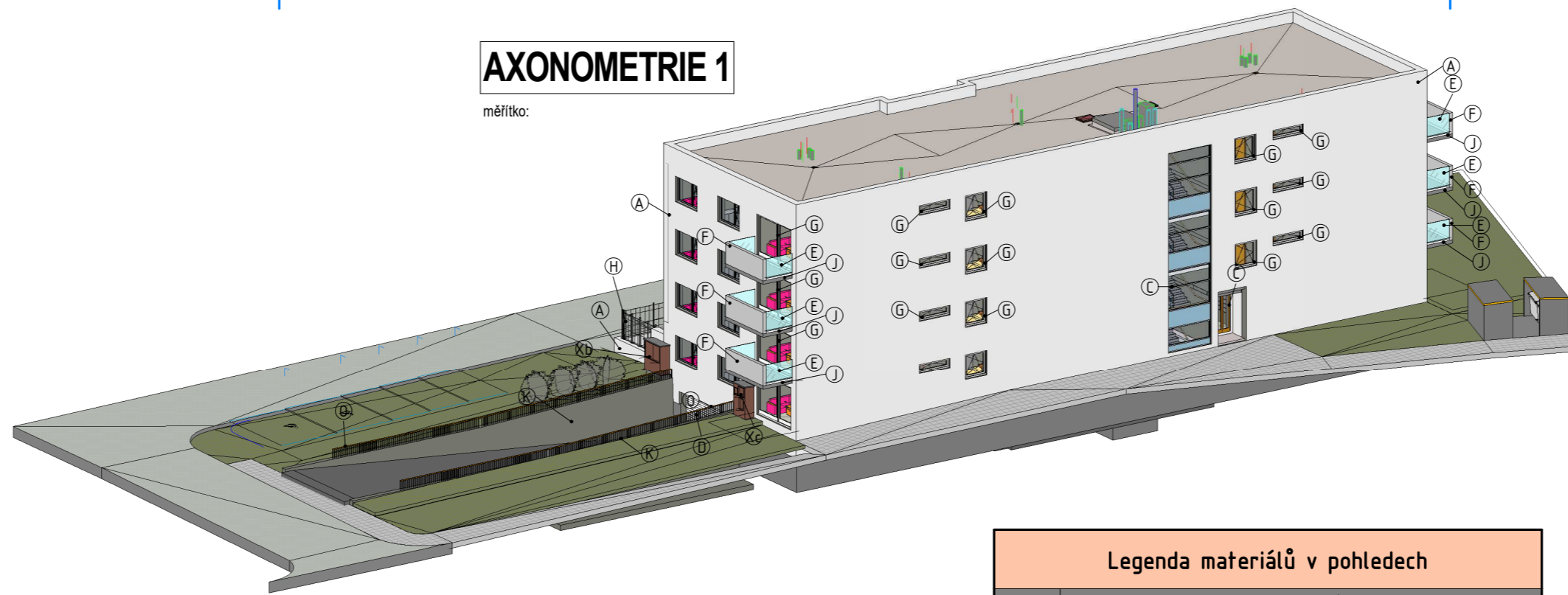
## SO-01 AXONOMETRIE VILADOMU

### AXONOMETRIE 4 - ŘEZ SCHODIŠTĚM



### AXONOMETRIE 1

mřítko:

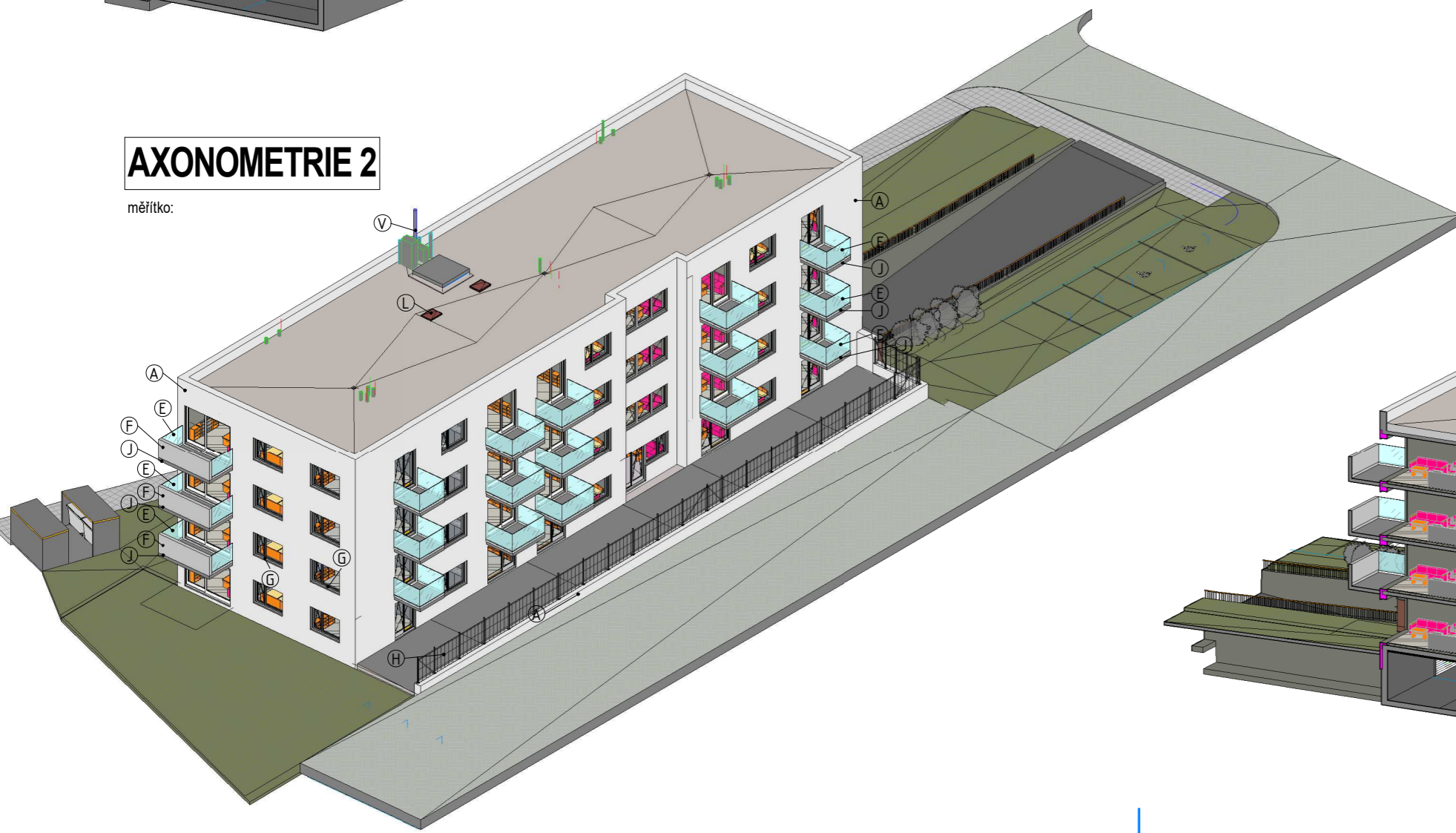


#### Legenda materiálů v pohledech

Ozn.	Popis materiálu
A	VNĚJŠÍ OMÍTKA, FASÁDNÍ BARVA - BÍLÁ
C	PROSKLENÁ HLINÍKOVÁ STĚNA V 1.NP - BARVA PŘÍRODNÍ HLINÍK
D	ROLOVACÍ VRATA - BARVA ŠEDÁ
E	PROSKLENÉ ZÁBRADLÍ - BEZPEČNOSTNÍ SKLO CONNEX - ČIRÉ
F	BETONOVÉ ZÁBRADLÍ - POHLEDVÝ BETON
G	OKNA PLASTOVÁ - BARVA BÍLÁ
H	OPOCENÍ - OCEL SLOUPKY A DRÁTĚNÉ PLETIVO, výška 1,5m
J	BETONOVÁ DESKA BALKÓNŮ - POHLEDVÝ BETON
K	BETONOVÁ OPĚRKA - POHLEDVÝ BETON
L	VÝLEZ NA STŘECHU
O	VENKOVNÍ ZÁBRADLÍ SCHODIŠTĚ NA TERÉNU
V	NEREZOVÝ KOMÍN
Xb	SLOUPEK INŽŠÍTĚ - PLYN
Xc	SLOUPEK INŽŠÍTĚ - ELEKTRO

### AXONOMETRIE 2

mřítko:



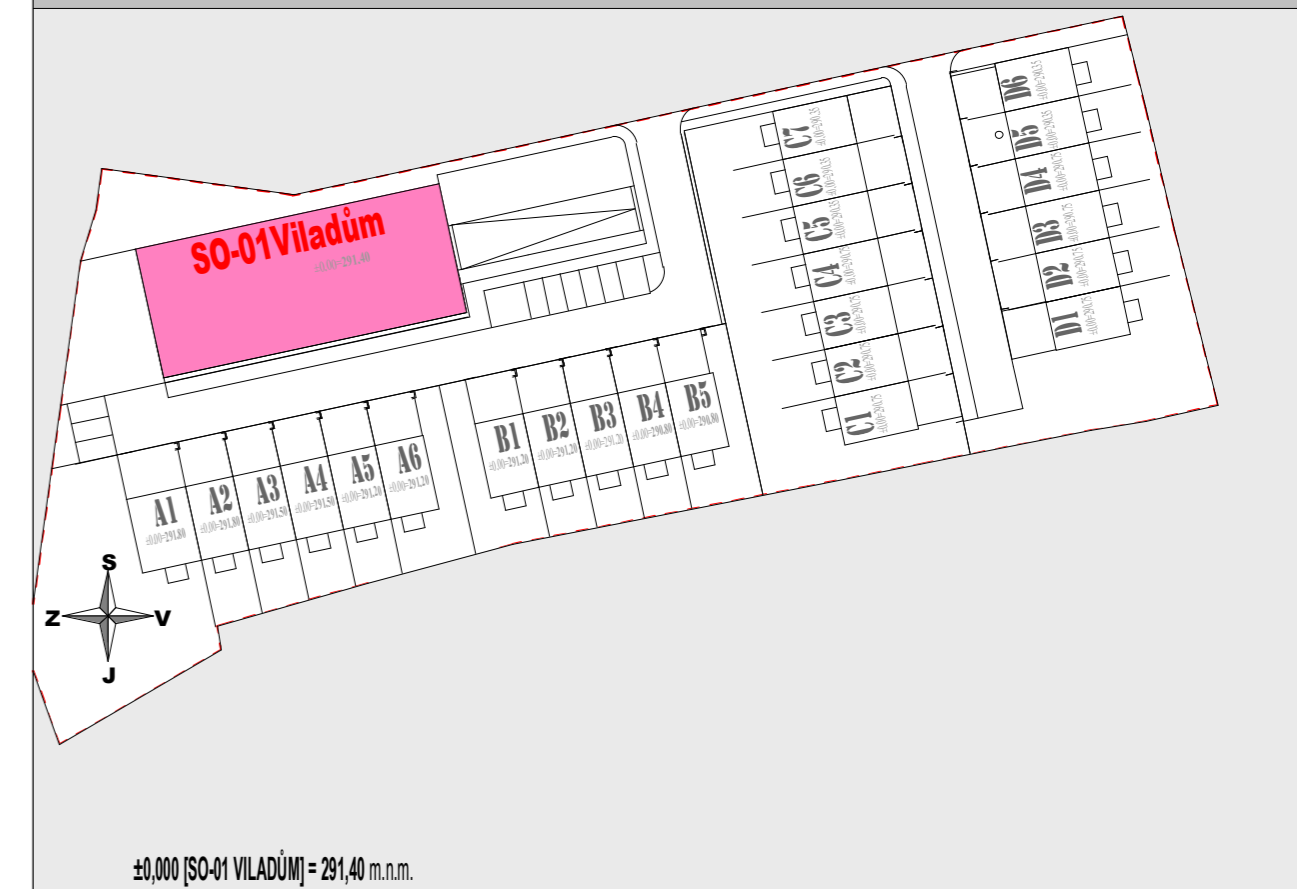
### AXONOMETRIE 3 - PODÉLNÝ ŘEZ

mřítko:



INDEX	DATUM	NÁZEV	Vydal
2	2017-09-24	ZMĚNA OBJEKTŮ SO-01, SO-04, SO-05	
1	2017-06-09	ZMĚNA DISPOZIČNÍHO ŘEŠENÍ SO-01 V 1.NP, VČ. VÝŠKY OBJEKTU	GRE [J.Klepál]
0	2017-02-20	Dokumentace pro UR - pro odsouhlasení	GRE [J.Klepál]
a	2017-02-10	Změna instalačních šachet v bytů x02-x03 a x06-x07. Úpravy schodiště.	GRE [J.Klepál]
<b>REVIZE</b>			

#### SCHÉMA JEDNOTLIVÝCH ČÁSTÍ PROJEKTU: "OS U ZELENÉHO STROMU"



katastrální území:  
Souřadnicový systém: JTSK

Výškový systém: Bpv

investor:  
**Vivus RD Uhřetěves s.r.o.**  
Budějovická 64/5  
140 00 Praha 4  
tel.: 800 186 186  
E-mail: info@vivus.cz  
www.vivus.cz

Hlavní projektant:  
**GREBNER G**  
INŽENÝRSKÁ A PROJEKTOVÁ KANCELÁŘ  
SPOL. S R. O.  
JESENOVA 1196/52, 130 00 PRAHA 3

Místo stavby:

SOO objednatel:

Název stavby:

**OBYTNÝ SOUBOR U ZELENÉHO STROMU**

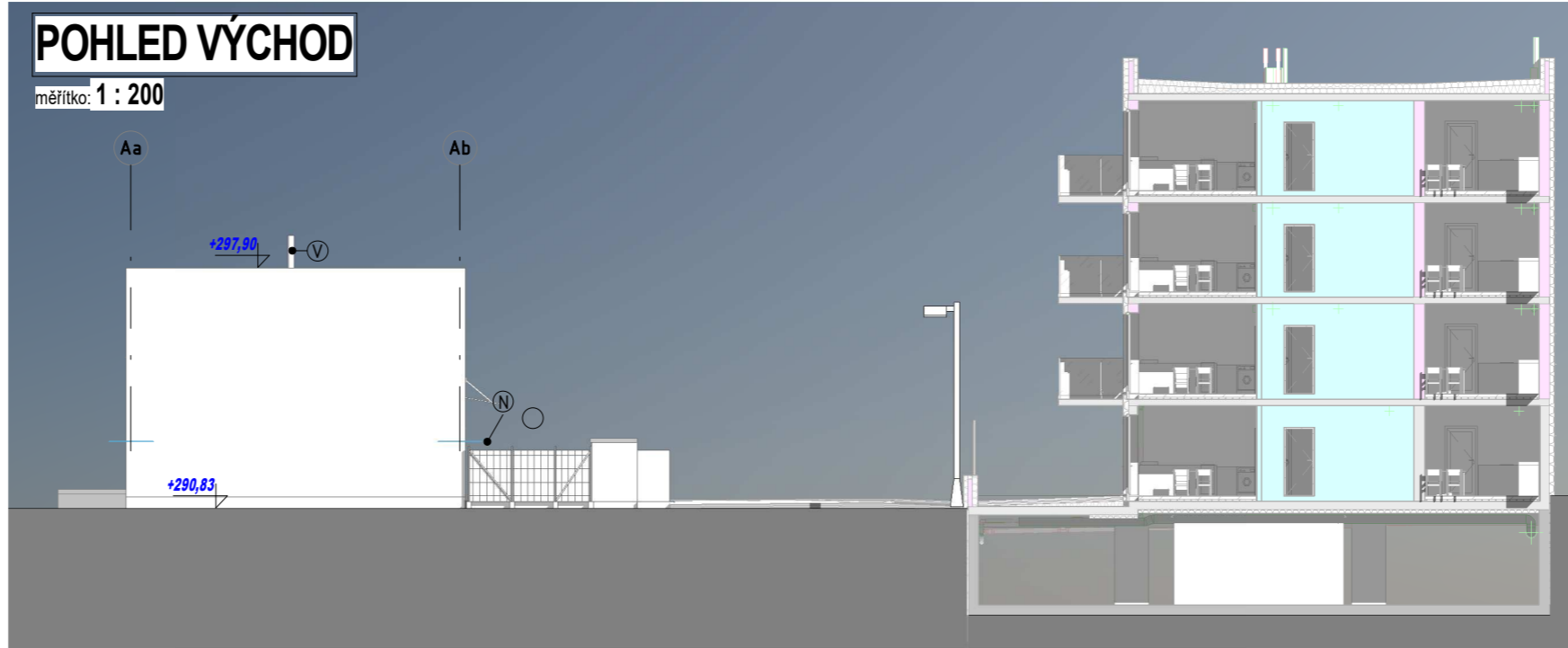
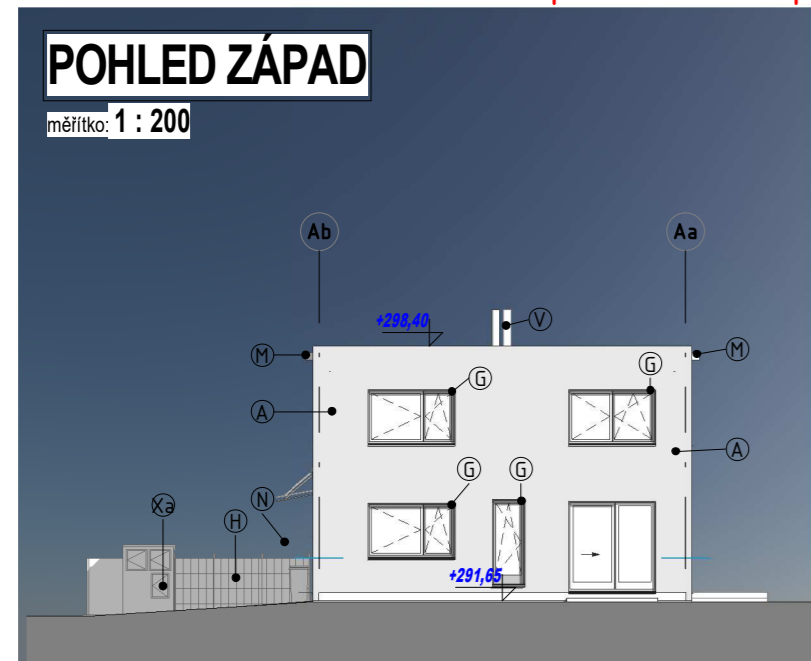
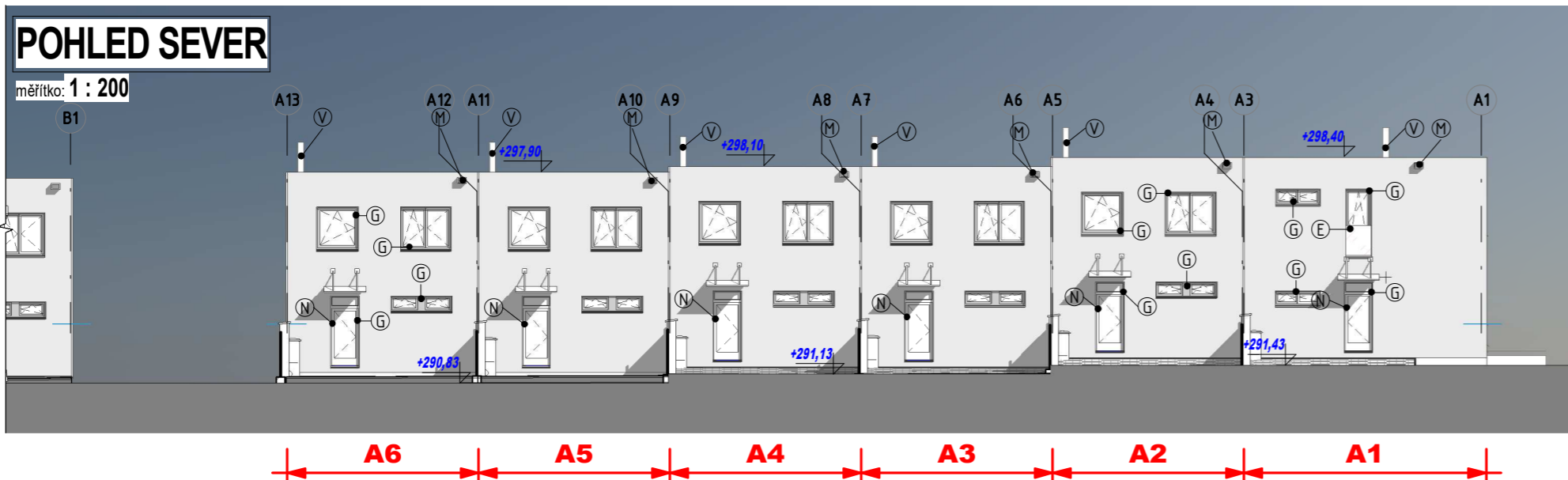
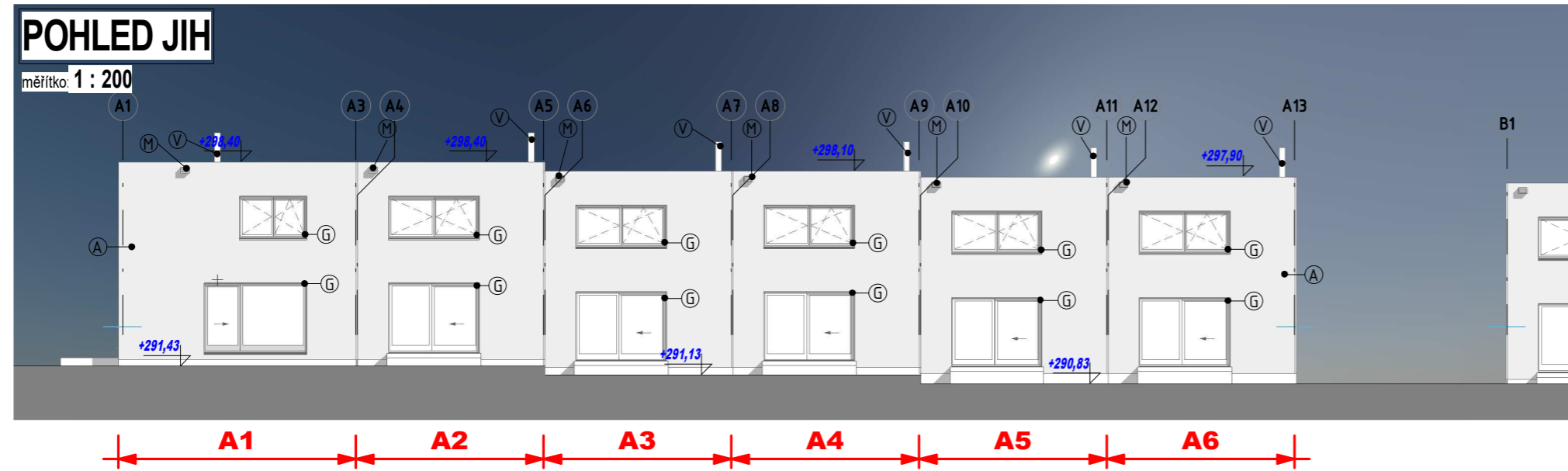
Název výkresu:

SO-01 VILADŮM  
arch stav část

**SO-01 AXONOMETRIE VILADOMU**

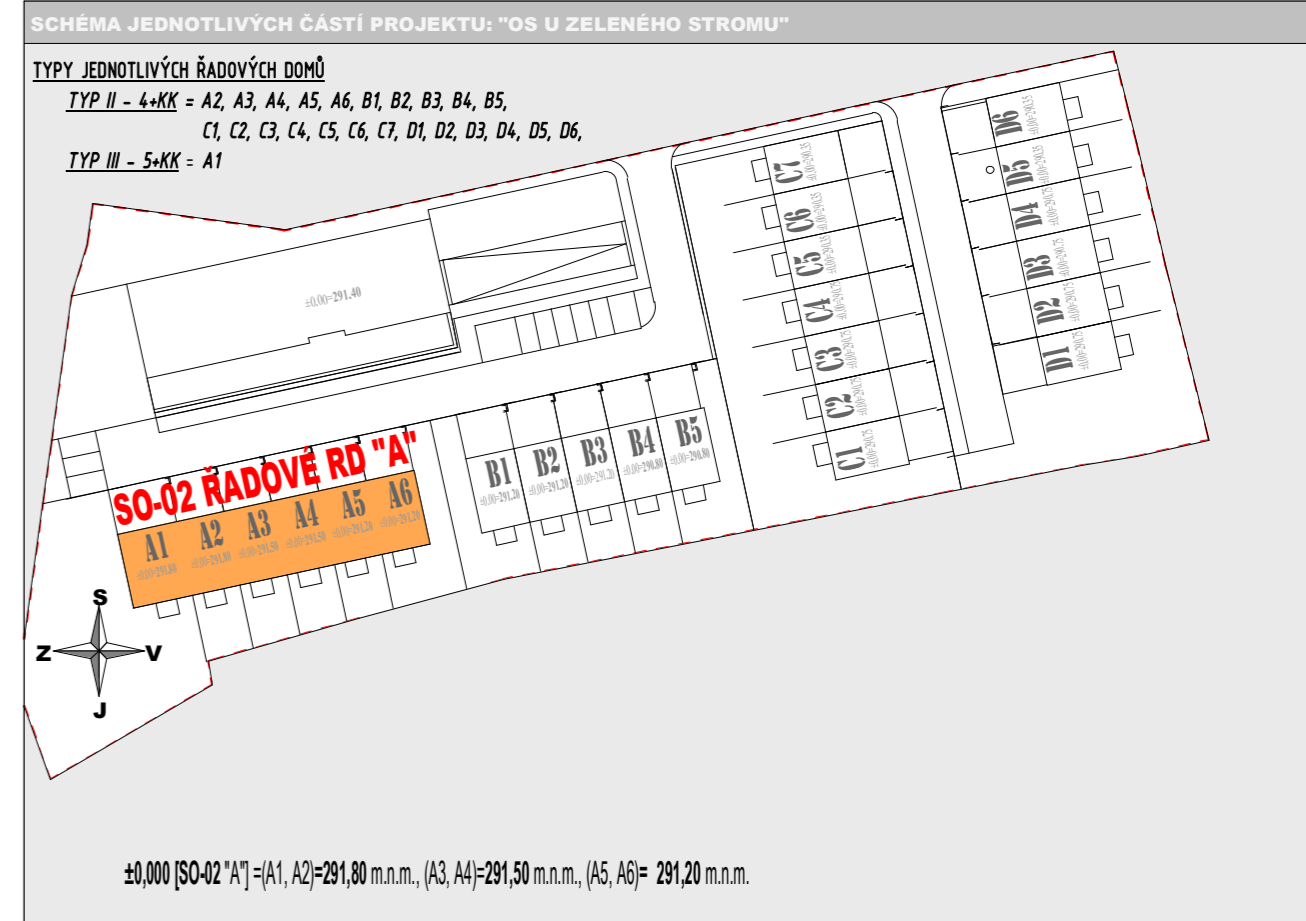
Projektant	Paré
Architekt	ing. D. Fink
Zořp. projektant	ing. M. Lán
Vypracoval	ing. arch. T. Med, Ph.D.
Kontrola	ing. M. Pfeiffer
HP	ing. J. Klepál
Mřítko:	Formát:
1 : 300	3 x A4
Datum:	01/2017
Číslo zakázky:	PGI 2173/16
Stupeň:	DUR
Číslo přílohy:	01.11
Změna:	<b>R2</b>
Datum revize:	2017-09-24

**OS U ZELÉNÉHO STROMU**  
**SO-02 FASÁDY**  
M 1 : 200



Legenda materiálů v pohledech	
Ozn.	Popis materiálu
A	VNĚJŠÍ OMÍTKA, FASÁDNÍ BARVA - BÍLÁ
E	PROSKLENÉ ZÁBRADLÍ - BEZPEČNOSTNÍ SKLO CONNEX - ČIRÉ
G	OKNA PLASTOVÁ - BARVA BÍLÁ
H	OPLOČENÍ - OCEĽ. SLOUPKY A DRÁTĚNÉ PLETIVO, výška 1,5m
M	CHRLIČ = POJISTNÝ PŘEPAD ZE STŘECHY
N	MARKÝZA NAD VSTUPEM
V	NEREZOVÝ KOMÍN
Xa	SLOUPEK INŽ.SÍTĚ (ELEKTRO, PLYN) + PROSTOR PRO ODPADOVOU NÁDOBU

INDEX	DATUM	NÁZEV	Vydal
1	2017-09-24	ZMĚNA OBJEKTU SO-01, SO-04, SO-05	J.K. (GRE)
0	2017-02-20	Dokumentace pro UR - pro odsouhlasení	
<b>REVIZE</b>			



katastrální území: Souřadnicový systém: JTSK Výškový systém: Bpv

Investor: **Vivus RD Uhřetěves s.r.o.**  
Budějovická 64/5  
140 00 Praha 4  
tel.: 800 186 186  
E-mail: info@vivus.cz  
www.vivus.cz

Hlavní projektant: **GREBNER G**  
INŽENÝRSKÁ A PROJEKTOVÁ KANCELÁŘ  
SPOL. S R. O.  
JESENOVA 1196/52, 130 00 PRAHA 3

Projektant:   
Paré:   
Architekt: Ing. arch. T. Med, Ph.D.  
Zodp. projektant: Ing. M. Lán  
Vypracoval: Ing. D. Fink  
Kontrola: Ing. M. Pfeiffer  
HP: Ing. J. Klepal  
Měřítko: 1 : 200 Formát: 3 x A4 Datum: 01/2017

**OS U ZELÉNÉHO STROMU**  
DOKUMENTACE PRO ÚZEMNÍ ŘÍZENÍ

Název výkresu: SO-02 ŘADOVÝ DŮM "A" arch. stav část  
Číslo zakázky: PGI 2173/16 Stupeň: DUR  
Číslo přílohy: 02.04 Změna: R1 Datum revize: 2017-09-24

29.7 cm x 63.0 cm = 3 x A4 **24.9.2017 12:07:39**





Zástavba jižní hrany území "Vivus Uhříněves"

MÍSTO  
Ke Kříží, Praha 22 - Uhříněves

ZADAVATEL  
Vivus Uhříněves s.r.o.

ZPRACOVATEL  
**GREBNER**

www.grebner.cz | ARCHITEKT  
**med : pavlík architekti**

www.mparchitekti.cz | DATUM  
10/2016 | MĚŘÍTKO  
- | ČÍSLO VÝKRESU  
**23**

VIVUS / vizualizace



## Zástavba jižní hrany území "Vivus Uhříněves"

MÍSTO  
Ke Kříží, Praha 22 - Uhříněves

ZADAVATEL  
Vivus Uhříněves s.r.o.

ZPRACOVATEL  
**GREBNER**

www.grebner.cz | ARCHITEKT  
**med : pavlík architekti**

www.mparchitekti.cz | DATUM  
10/2016 | MĚŘÍTKO  
- | ČÍSLO VÝKRESU  
**24**

VIVUS / vizualizace



## Zástavba jižní hrany území "Vivus Uhřetěves"

MÍSTO  
Ke Kříží, Praha 22 - Uhřetěves

ZADAVATEL  
Vivus Uhřetěves s.r.o.

ZPRACOVATEL  
**GREBNER**

www.grebner.cz | ARCHITEKT  
**med : pavlík architekti**

www.mparchitekti.cz | DATUM  
10/2016 | MĚŘÍTKO  
- | ČÍSLO VÝKRESU  
**25**

VIVUS / vizualizace