

# Obytný soubor Uhříněvská zahrada

prezentace pro stavební komisi ÚMČ Praha 22



# OBSAH:

- Rekapitulace projektu
- Změna v projektu
- Návrh spoluúčasti





# REKAPITULACE







## NÁVRH

- 3 bytové domy (A, B a C) – celkem 85 bytů
- Umístění: na rozhraní ulic Bečovská a V Bytovkách
- Společné podzemní podlaží pro parkování (102 stání celkem)
- Přívětivá architektura



# NÁVRH

- Dopravní připojení z ulice Bečovská
- Vjezd do podzemních garáží ze severu
- Prostupnost územím
- Tříděný odpad na pozemku investora
- Velká plocha veřejné zeleně







## NÁVRH

- $K_{pp \text{ návrhu}} = 0,99$  (dle ÚP  $K_{pp} = 0,8$ ,  $K_{pp_p} = 1,1$ )
- Vegetační střechy
- Likvidace a dešťové vody na pozemku, užívání při splachování WC
- Platná souhlasná stanoviska, vyjádření, souhlasy a jiné pro ÚŘ

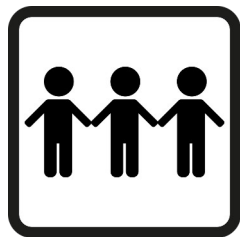


ZMĚNA





1.NP  
HPP 417 m<sup>2</sup>  
Bydlení



MŠ

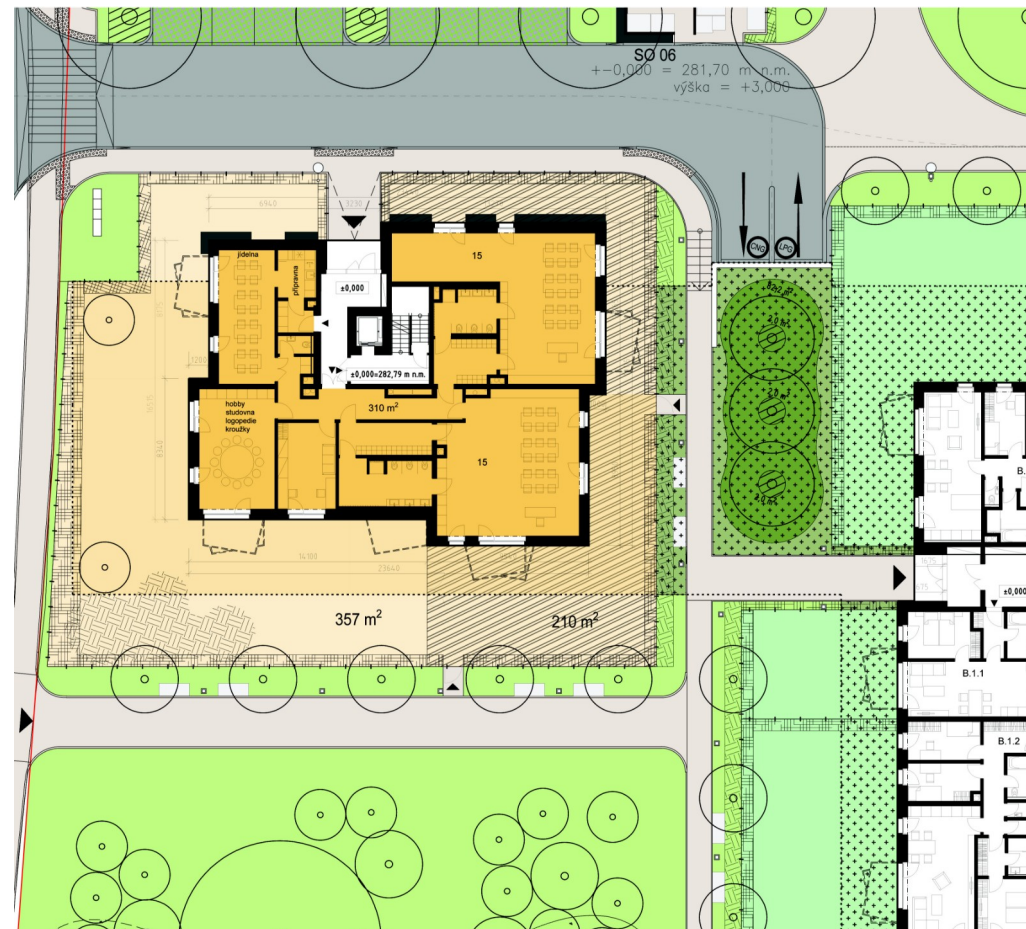




## NÁVRH



## ZMĚNA



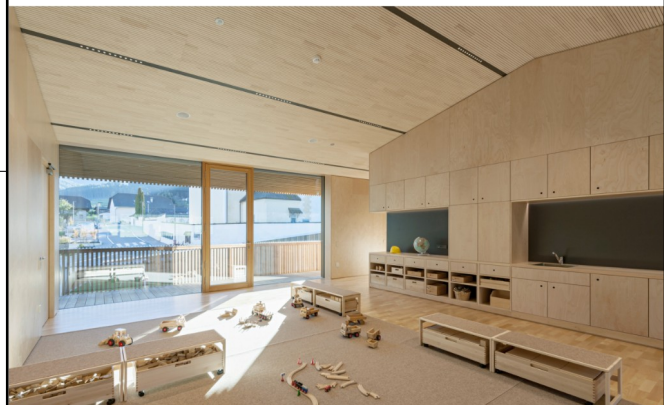
1.NP HPP 417 m<sup>2</sup> Bydlení



MŠ 2 x 15 dětí



Reference – inspirační obrázky





# NÁVRH SPOLUÚČASTI





# Návrh na řešení spoluúčasti stavebníka na veřejné infrastruktuře MČ Prahy 22

---

## • VARIANTA PROJEKTU BEZ MATEŘSKÉ ŠKOLY

Plocha pozemku ve funkční ploše Všeobecně obytné OV-D je 7.522 m<sup>2</sup>

KPP = max. 0,8 koeficient podlažních ploch

KPP<sub>p</sub> = max. 1,1 podmíněně přípustný koeficient podlažních ploch

Celková hrubá nadzemní podlažní plocha HPP = 7.438 m<sup>2</sup>

Navržený KPP = 0,99 (již schválený MHMP UZR + IPR pro ÚŘ)

Dobrovolný příspěvek - kontribuce (K) pro městskou část na infrastrukturu města činí 1000,-Kč/ m<sup>2</sup> HPP postavených bytů:

Pro navržený objem stavby celkem

K<sub>0,99</sub> = 7.433.000,-Kč

Pro objem stavby s KPP= 0,8

K<sub>0,8</sub> = 0,-Kč



## Návrh na řešení spoluúčasti stavebníka na veřejné infrastruktuře MČ Prahy 22

---

- **VARIANTA PROJEKTU S MATEŘSKOU ŠKOLOU**

Plocha školky HPP = 417 m<sup>2</sup>, dvě třídy po 15 dětech ( = 30 dětí) + zahrada kolem domu v dostatečné ploše.

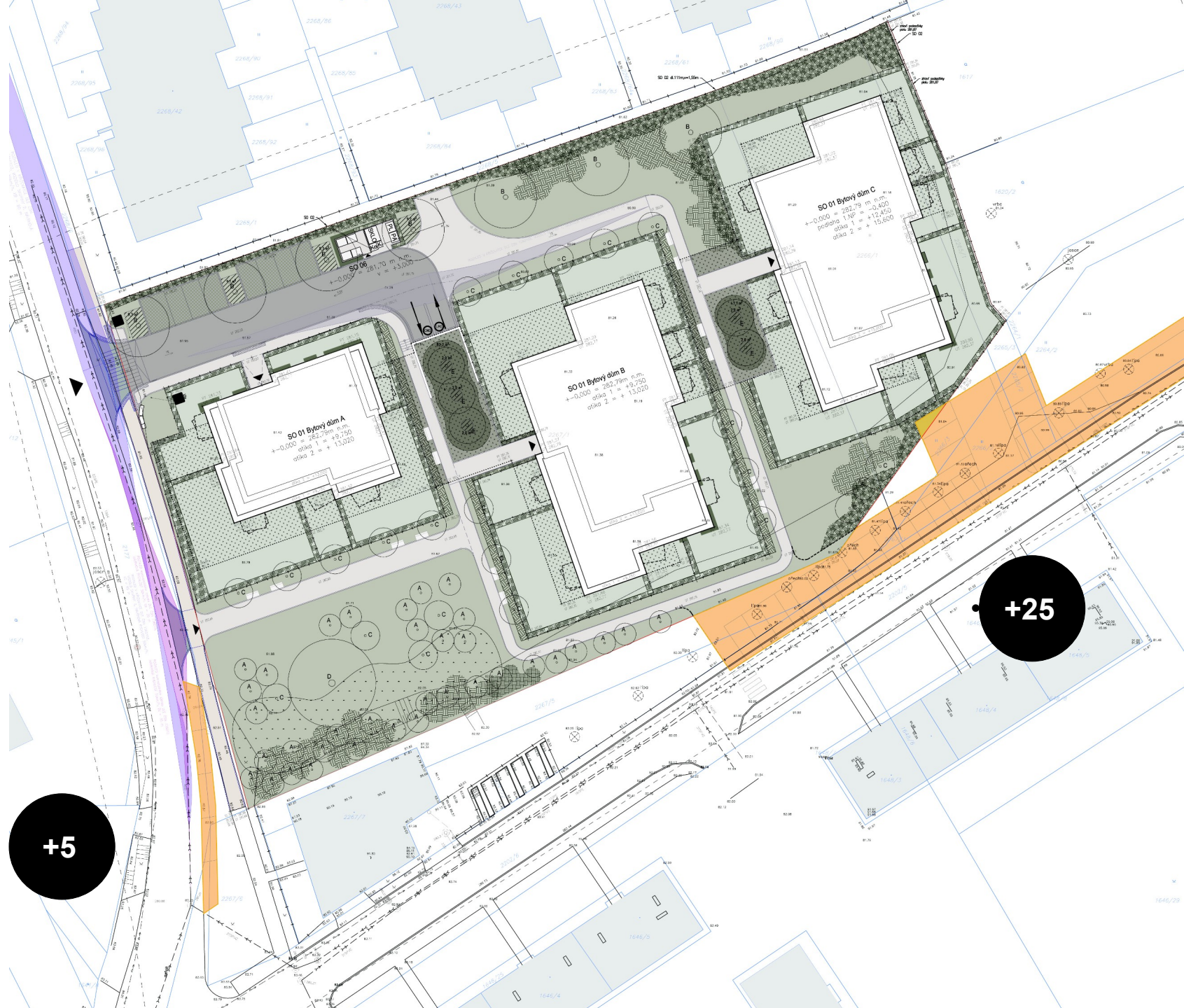
**Ekvivalent nerealizovaných tržeb** v daném objemu stavby činí 304 m<sup>2</sup> prodejní plochy bytu x 90 tis. Kč/m<sup>2</sup> bez DPH = 27.360.000,-Kč bez DPH

**Celková částka pro město tak odpovídá cca 27.36 milionů Kč.**

Forma převodu - koupě za symbolickou částku 10.000,- Kč, uzavření smlouvy o spolupráci.



# DALŠÍ MOŽNOSTI PARKOVÁNÍ V LOKALITĚ





Děkujeme za pozornost

